

NEXT GEOSOLUTIONS

20
23

REPORT SOSTENIBILITÀ

GOING DEEPER, SAILING FURTHER.

CONTENTS

Lettera agli Stakeholder NextGeo in sintesi

1. Nota Metodologica

- 1.1 Obiettivi del Documento
 - 1.2 Perimetro e periodo di rendicontazione
 - 1.3 Processo di rendicontazione
 - 1.4 Standard di rendicontazione
 - 1.5 I nostri Stakeholder
 - 1.6 Analisi di materialità
-

2. La nostra identità

- 2.1 Next Geosolutions
 - 2.2 Una realtà internazionale per un servizio a 360°
 - 2.3 Performance economica
 - 2.4 Partnership Globali e Certificazioni
-

3. Etica e Governance

- 3.1 I nostri valori
 - 3.2 Garantire la sicurezza dei dati
 - 3.3 L'eccellenza come obiettivo
 - 3.4 Gestione integrata dei rischi e delle opportunità
-

4. Generare un effetto mondiale

- 4.1 Una realtà multiculturale e diversificata
 - 4.2 Formazione e Sviluppo delle competenze nell'analisi di Geo-Data
 - 4.3 Salute e Sicurezza
-

5. La sostenibilità per un domani migliore

- 5.1 Sostenere la transizione energetica
 - 5.2 Promuovere un ambiente globale sicuro e abitabile
-

Tabella degli indicatori

LA SOSTENIBILITÀ PER UN DOMANI MIGLIORE.

Siamo lieti di presentare il Bilancio di Sostenibilità 2023 di Next Geosolutions, redatto su base volontaria.

Il documento illustra i progressi della Nostra azienda nell'affrontare le sfide ambientali, sociali e di governance (ESG). Operando in un mondo ed in un'industria sempre più complessa ed interconnessa, la Sostenibilità è diventata oramai sempre più parte integrante della Nostra strategia aziendale. L'obiettivo principale del Bilancio è quello di rendicontare in maniera trasparente le Nostre performance in ambito di Sostenibilità, nonché le iniziative realizzate per il raggiungimento delle stesse. L'anno appena trascorso, il 2023, con i conflitti ucraino-russo e israelo-palestinese ed il successivo

rimbalzo del mercato dell'energia, ha dimostrato l'impatto che le incertezze geopolitiche possono generare sulla vita quotidiana e sulle scelte aziendali. Siamo fortemente convinti che ora più che mai, sia necessario abbracciare con maggior fermezza un approccio aziendale integrato che comprenda il benessere sociale e la protezione dell'ambiente come condizioni per la crescita economica. Next Geosolutions è sempre stata conscia delle proprie responsabilità e per tale motivo opera cercando di minimizzare gli impatti negativi e di massimizzare quelli positivi derivanti dal proprio operato con riferimento all'ambiente, al rispetto dei diritti umani, e contribuendo ad una società più equa e inclusiva. Per Next Geosolutions la

Il Nostro impegno verso la Sostenibilità rappresenta una strada orientata all'innovazione, guidati dalla convinzione che la sostenibilità costituisca il pilastro di un futuro migliore per tutti.



Giovanni Ranieri / CEO Next Geosolutions

Sostenibilità è un traguardo fondamentale da perseguire. Il Nostro impegno volto a fornire accurate informazioni geofisiche e geotecniche sul fondale marino, dati ambientali ed il supporto in tempo reale offerto durante le operazioni di installazione o costruzione, consente ai nostri Clienti di pianificare con precisione ed eseguire in maniera sicura i progetti pianificati, garantendo che venga arrecato il minimo disturbo all'ambiente.

La crescita organica di Next Geosolutions è accompagnata da grande attenzione all'inclusività e al benessere dei propri dipendenti: infatti, a conferma di quanto effettuato dalla Società, sono state condivise nel corso dell'ultimo anno con tutto il personale

aziendale politiche interne di uguaglianza ed inclusività e sono stati erogati corsi di formazione ESG per tale tematica.

Nell'ultimo anno abbiamo intensificato gli sforzi per consolidare il concetto di Sostenibilità all'interno della Nostra cultura aziendale: stiamo quindi mettendo in pratica tutte le azioni necessarie per avere, nel prossimo futuro, una catena di fornitura sostenibile ed investire in fonti di energia rinnovabile per i nostri uffici.

Attraverso queste iniziative, miriamo non solo a ridurre al minimo il Nostro impatto ambientale, ma anche a lavorare per un futuro in cui le Nostre operazioni contribuiscono alla rigenerazione ecologica.

Il Nostro impegno verso la Sostenibilità rappresenta una strada orientata all'innovazione: siamo fermamente convinti che questa convergenza sia cruciale per il Nostro ruolo di primo piano nel settore delle geo-scienze nell'ambito delle energie rinnovabili. Continuando in questo processo, rinnoviamo il nostro impegno a perseguire obiettivi ambiziosi, dedicandoci incessantemente a promuovere un impatto positivo e duraturo, guidati dalla convinzione che la sostenibilità costituisca il pilastro di un futuro migliore per tutti.

ELENCO DEI PRINCIPALI NUMERI DEL 2023

KPI	2023
Fatturato Next Geosolutions Europe S.p.A. (Valori espressi in migliaia di Euro)	109.261 EURO
Fatturato Gruppo NextGeo (Valori espressi in migliaia di Euro)	148.595 EURO
Episodi di corruzione	0
Denunce comprovate riguardanti violazione della privacy dei clienti	0
Certificazioni	UNI ISO 9001:2015 UNI ISO 45001:2015 UNI ISO 14001:2015 SAFETY CULTURE LADDER SILVER MEDAL ECO VADIS
Dipendenti NextGeosolutions spa	80
Formazione erogata	689 ore
Energia elettrica proveniente da fonti rinnovabili	100%
Emissioni di Scope1 e Scope2 (location based) prodotte	7.733,15 tCO _{2e}



NOTA METODOLOGICA

1.1

OBIETTIVI DEL DOCUMENTO

Next Geosolutions Europe S.p.A., di seguito “Next Geosolutions” o “Società”, ha deciso su base volontaria di pubblicare il suo primo Bilancio di sostenibilità.

Il presente documento, il Bilancio di Sostenibilità 2023 (di seguito anche “Bilancio”), ha lo scopo di rendicontare le performance di sostenibilità di Next Geosolutions, oltre che la sua strategia, le iniziative e gli obiettivi di sostenibilità prefissati.

La Società, inoltre, si è posta l’obiettivo di offrire una rappresentazione organica e trasparente delle proprie attività in ambito sociale, economico e ambientale sistematizzando un percorso strutturato di accountability e reporting.

1.2

PERIMETRO E PERIODO DI RENDICONTAZIONE

Le informazioni riportate all'interno del presente documento riguardano Next Geosolutions Europe S.p.A., con sede legale in Via Santa Brigida 39, Napoli, e i dati emissivi relativi a imbarcazioni non di proprietà ma noleggiate da società del Gruppo, la controllante Marnavi SpA; sono escluse dal perimetro di rendicontazione del presente documento le Società che, insieme alla prima, costituiscono il Gruppo Next Geosolutions:

- **Next Geosolutions UKCS LTD**
- **Next Geosolutions BV.**

I dati inclusi nel Bilancio si riferiscono al periodo compreso fra il 1° gennaio 2023 e il 31 dicembre 2023; inoltre, non vengono riportati ulteriori dati a fini comparativi relativi ad anni precedenti. La rendicontazione dei dati viene fornita su base annuale.

1.3

PROCESSO DI RENDICONTAZIONE

Ai fini della predisposizione del secondo Bilancio di Sostenibilità della Società, è stato costituito un gruppo di lavoro interno interfunzionale guidato dall'Amministratore Delegato, il Dott. Giovanni Ranieri.

Le attività svolte per la redazione del Bilancio di Sostenibilità 2023 sono state le seguenti:

- definizione del perimetro di rendicontazione
- identificazione degli stakeholder di Next Geosolutions
- determinazione delle tematiche rilevanti (materiali) tramite l'analisi di materialità d'impatto
- definizione degli indicatori non finanziari da rendicontare e delle tempistiche del processo di rendicontazione delle informazioni;
- raccolta e consolidamento dei dati quali-quantitativi da includere nel presente documento, tramite il coinvolgimento delle funzioni aziendali;
- redazione della bozza del documento e successiva approvazione di questa da parte del Consiglio di Amministrazione

Per eventuali richieste di informazioni relative al documento scrivere all'indirizzo di posta elettronica f.varriale@nextgeosolutions.com - Sustainability Manager di Next Geosolutions.

1.4

STANDARD DI RENDICONTAZIONE

Il presente Bilancio di Sostenibilità è stato redatto utilizzando come riferimento tecnico-metodologico i **“Sustainability Reporting Standards”** della **Global Reporting Initiative** pubblicati nel 2021 (di seguito GRI Standards), secondo la modalità di rendicontazione “with reference to”.

Nella definizione dei contenuti sono stati rispettati i principi previsti dai GRI Standards, ossia accuratezza, equilibrio, chiarezza, comparabilità, completezza, contesto di sostenibilità, tempestività e verificabilità.

Nella sezione conclusiva del documento è riportato il GRI Content Index, dove sono esplicitati i GRI Standards che Next Geosolutions ha scelto di rendicontare con riferimento ai temi materiali individuati.

Il documento sarà approvato dal Consiglio di Amministrazione in data 28\02\2024 e in questa edizione, non è sottoposto ad assurance da parte di un revisore indipendente.



1.5 I NOSTRI STAKEHOLDER

Next Geosolutions ritiene che mantenere **elevata la qualità dei rapporti** con tutti gli Stakeholder interni ed esterni sia un elemento fondamentale per la sostenibilità d'impresa: è infatti attraverso il costante coinvolgimento dei vari portatori di interesse che si può raggiungere una migliore comprensione delle attese e del modo più efficace di integrarle nella gestione delle proprie attività di business.

A tal fine, Next Geosolutions si impegna a rendere la comunicazione quanto più possibile trasparente e multidirezionale, mantenendo un dialogo costante con i propri Stakeholder nella convinzione che, la comprensione delle loro aspettative per integrarle sia la modalità vincente per creare valore nel medio e lungo periodo.

Di seguito sono riportati gli Stakeholder chiave di Next Geosolutions:



Dipendenti / Clienti / Fornitori / Investitori / Università
Istituzioni Finanziarie / Istituzioni Governative

ESEMPI CANALI DI DIALOGO/ASCOLTO

INVESTITORI

Incontri con cadenza periodica

FORNITORI

Incontri con cadenza periodica
Condivisione del Codice Etico

UNIVERSITÀ

Incontri con cadenza periodica

ISTITUZIONI FINANZIARIE

Incontri con cadenza periodica

CLIENTI

Servizio Clienti
Eventi
Sito web e Social Network
Incontri con cadenza periodica

DIPENDENTI

Attività di formazione
Iniziative di Comunicazione interna
Condivisione del regolamento aziendale e del Codice Etico
Incontri con cadenza periodica

ISTITUZIONI GOVERNATIVE

Incontri in funzione di specifiche esigenze
Consultazioni pubbliche

1.6 ANALISI DI MATERIALITÀ

Al fine di individuare le tematiche cosiddette materiali da rendicontare all'interno del proprio Bilancio di Sostenibilità, Next Geosolutions ha svolto - in conformità ai GRI Standards 2021 - un'analisi di materialità.

Nell'ambito di tale analisi, la Società ha effettuato le seguenti attività:

- **comprensione del contesto esterno e interno** mediante un'attività di benchmark rispetto ai principali peer e competitor e un'analisi della documentazione interna disponibile al fine di individuare le tematiche potenzialmente rilevanti
- **identificazione delle tematiche maggiormente rilevanti\prioritari** sulla base di una specifica valutazione effettuata dal Top Management della Società (per lo svolgimento di tale attività non è stato possibile utilizzare il Sector Standard GRI di riferimento in quanto non ancora disponibile)
- **identificazione e valutazione degli impatti** (potenziali\attuali e positivi\negativi) associati a ciascuna tematica materiale. Durante lo svolgimento di tale valutazione sono state considerate le azioni e le attività poste in essere da Next Geosolutions sia per identificare gli impatti attuali positivi sia per mitigare gli impatti attuali\potenziali negativi individuati. Secondo la Global Reporting Initiative (GRI) gli impatti sono tutti gli effetti che l'Organizzazione ha o potrebbe avere sull'economia, l'ambiente e le persone, compresi i loro diritti umani
- **prioritizzazione degli impatti** sulla base della relativa significatività
- **definizione della rilevanza** associata ad ogni tematica materiale sulla base della significatività attribuita ai relativi **impatti associati**
- **prioritizzazione delle tematiche materiali** sulla base della loro rilevanza

Di seguito si riporta la lista delle nove tematiche materiali individuate, ordinate per priorità:

Priorità	Area	Tematiche materiali
1	Environment	Contributo alla mitigazione del climate change
2	Environment	Circolarità delle risorse e protezione dell'ambiente
3	Social	Salute e sicurezza sul lavoro
4	Governance	Qualità del servizio
5	Governance	Privacy e cybersecurity
6	Environment	Biodiversità
7	Governance	Governance, etica e compliance
8	Social	Diversità e inclusione
9	Social	Formazione e sviluppo dei dipendenti

Tabella 1. Elenco delle tematiche materiali di Next Geosolutions

COSA È EMERSO

A seguito dell'attività di valutazione e prioritizzazione degli impatti è emerso che ad ogni tematica materiale risultano associati più impatti con significatività differente, con riferimento alla tematica "Contributo alla mitigazione del climate change", ad esempio, è risultato essere meno significativo l'impatto "riduzione dei consumi energetici" dovuto a processi di ottimizzazione del consumo dell'energia nei luoghi di lavoro, rispetto all'impatto "consumi energetici" dovuta alla dipendenza delle strumentazioni impiegate da fonti energetiche, in quanto la Società ha posto in essere un numero maggiore di azioni di mitigazione al primo impatto rispetto al secondo.

Medesima situazione anche per quanto concerne ad esempio la tematica materiale "Salute e sicurezza sul lavoro" in cui, è risultato essere meno significativo l'impatto "Riduzione dell'incidenza degli infortuni sul lavoro" rispetto all'impatto "Aumento degli infortuni sul lavoro"; alcune tematiche materiali, seppur molto rilevanti per l'Organizzazione, risultano meno prioritarie al momento per Next Geosolutions (ad esempio Formazione e sviluppo dei dipendenti e Governance ed etica di impresa) in quanto già ben presidiate e ampiamente gestite dalla Società.

LA NOSTRA IDENTITÀ

2.1

NEXT GEOSOLUTIONS

Next Geosolutions è leader internazionale nell'erogazione di servizi di supporto all'ingegneria offshore e di geoscienza marina, focalizzando la sua attività principalmente nei settori energetici, con particolare attenzione alle energie rinnovabili, alle infrastrutture offshore ed in parte alle fonti energetiche tradizionali.

Fondata alla fine del 2014, Next Geosolutions fornisce soluzioni di elevata qualità che abbracciano l'intero ciclo di vita degli asset e dei progetti commissionati, dall'ideazione iniziale alla fase di progettazione, attraverso l'ingegneria, l'installazione, l'ispezione e la manutenzione, fino al processo di smantellamento.

Next Geosolutions
fornisce soluzioni di
elevata qualità

Fondata alla fine del 2014, Next Geosolutions fornisce soluzioni di elevata qualità che abbracciano l'intero ciclo di vita degli asset e dei progetti.

Next Geosolutions è parte del gruppo Marnavi S.p.A..

Marnavi S.p.A. è una compagnia di navigazione che opera nel mercato mondiale dei trasporti di prodotti chimici ed alimentari fondata nel 1910 da Domenico levoli. Next Geosolutions dispone di una moderna flotta di navi dotate di D.P. classe 1 e 2 (sistema

di posizionamento dinamico all'avanguardia) e vanta oltre 450 professionisti altamente qualificati provenienti da diversi paesi del mondo.

L'azienda offre una vasta gamma di servizi, che spaziano dalla consulenza specializzata in geofisica marina, ai rilievi geotecnici, ambientali e archeologici, fino al rilievo, rimozione e ricollocazione di siti contaminati da ordigni inesplosi (UXO), nonché servizi di supporto alle piattaforme offshore.

Oltre a Next Geosolutions Europe S.p.A., il Gruppo è composto dalle seguenti società:

Next Geosolutions UTKS LTD: nata nel 2018, Società operativa presso la sede di Norwich che opera nel Nord Europa;

Next Geosolutions BV: Società di recruitment olandese con sede a IJmuiden, che opera per conto di Next Geosolutions Europe S.p.A.

2.2 UNA REALTÀ INTERNAZIONALE PER UN SERVIZIO A 360°

Next Geosolutions fornisce ai propri Clienti **servizi integrati, sia a terra che in mare**, a supporto dell'intero ciclo di vita dei loro progetti, fornendo sempre soluzioni avanzate di alta qualità, su misura ed economicamente competitive.

Next Geosolutions opera principalmente nei seguenti paesi: Italia, Olanda, Francia, Regno Unito, Grecia, Cipro, Tunisia, Svezia, Germania, offrendo un'ampia gamma di servizi di supporto tecnico, scientifico e tecnologico nei settori dell'oceanografia, delle attività industriali offshore e delle scienze marine in generale. Principalmente, opera nei mercati delle energie rinnovabili, campi eolici marini e dei cavidotti sottomarini, ma partecipa anche a progetti di supporto all'industria dei combustibili tradizionali.

I servizi offerti da Next Geosolutions

STUDI PRELIMINARI DI FATTIBILITÀ BASATI SU TEMATICHE ARCHEOLOGICHE, GEOLOGICHE, AMBIENTALI E ORDIGNI INESPLOSI

SUPPORTO ALLA PROGETTAZIONE DI INDAGINI MARINE PER FINI INGEGNERISTICI

INDAGINI MARINE GEOFISICHE PRE- E POST-OPERAZIONI INGEGNERISTICHE MARINE

INDAGINI MARINE GEOTECNICHE SUPERFICIALI E PROFONDE

INDAGINI MARINE BATIMETRICHE

INDAGINI E MONITORAGGIO AMBIENTALE

INDAGINI TOPOGRAFICHE SOTTO COSTA

INDIVIDUAZIONE DI ORDIGNI INESPLOSI

SUPPORTO ALLA BONIFICA DI ORDIGNI INESPLOSI

SERVIZI DI POSIZIONAMENTO MARINO

SUPPORTO ALL'INSTALLAZIONE, ALLA POSA ED ALLA RIPARAZIONE DI INFRASTRUTTURE MARINE

ISPEZIONI DI INFRASTRUTTURE SOMMERSE

FORNITURA DI IMBARCAZIONI DI SUPPORTO AD OPERAZIONI INGEGNERISTICHE

DECOMMISSIONAMENTO DI INFRASTRUTTURE MARINE

Nell'ambito della catena del valore, Next Geosolutions mantiene relazioni collaborative con diverse società.

CATEGORIE

Società di Noleggio Strumentazione

Queste aziende forniscono servizi di noleggio di strumentazione necessaria per le attività operative di Next Geosolutions

Società di Fornitura Servizi

In questa categoria rientrano aziende che offrono una gamma diversificata di servizi, tra cui consulenza, fornitura di beni, servizi e personale, oltre a attività di noleggio di strumentazione o imbarcazioni

Agenzie per il Lavoro

Next Geosolutions collabora con agenzie specializzate nella fornitura di personale per le sue diverse attività

Fornitori di Tecnologia e IT

Queste società forniscono servizi e tecnologie legate all'informatica e alla tecnologia, essenziali per le operazioni di Next Geosolutions

Proprietari di imbarcazioni

Rientrano in questa categoria coloro che forniscono servizi legati al noleggio di imbarcazioni utilizzate nelle attività di Next Geosolutions

I processi di approvvigionamento di Next Geosolutions sono orientati alla ricerca del massimo vantaggio competitivo. Iniziano concedendo pari opportunità a tutti i fornitori e si basano su accordi precontrattuali e contrattuali che promuovono indispensabile reciprocità, lealtà, trasparenza e collaborazione. La società si impegna a seguire rigorosamente le procedure interne per la selezione e gestione dei rapporti con i fornitori, garantendo a ogni fornitore idoneo la possibilità di competere per l'aggiudicazione delle forniture. La selezione avviene attraverso criteri oggettivi, dichiarati e trasparenti. La catena di approvvigionamento di Next Geosolutions può essere suddivisa in due macrocategorie di fornitori: fornitori critici e fornitori non critici.

Entrambe le categorie vengono identificate in base alla natura dei servizi o prodotti offerti attraverso un processo che implica la somministrazione di questionari ad hoc. Questa metodologia mira a dettagliare in modo approfondito la gamma di servizi o prodotti forniti, valutare la loro coerenza con gli standard e le esigenze dell'azienda, nonché valutare la loro affidabilità e consistenza nel tempo. L'articolazione di questo processo consente una selezione accurata e trasparente, contribuendo a garantire una collaborazione efficace con i fornitori e promuovendo una gestione ottimizzata della catena di approvvigionamento. Inoltre, a condizioni economiche confrontabili, Next Geosolutions privilegia i fornitori che si mostrano più sensibili alle tematiche etiche; pertanto, nel processo di selezione dei fornitori viene rilevato anche la presenza di eventuali documenti quali Codice Etico e Policy di Sostenibilità. Nel caso

in cui tali documenti non siano disponibili, la società sottopone, al potenziale fornitore, la propria documentazione affinché possa accettare e sottoscrivere i documenti necessari. Questa pratica riflette l'impegno di Next Geosolutions a promuovere standard etici e sostenibili nella sua catena di approvvigionamento. La catena di fornitura di Next Geosolutions è caratterizzata da una notevole varietà, con fornitori che svolgono diverse attività, come consulenza, fornitura di beni e servizi, noleggio di attrezzature, attività cantieristiche e servizi di indagini geofisico\geotecnico\ ambientale.

Nel corso dell'anno 2023, Next Geosolutions ha raggiunto accordi con 253 nuovi fornitori. Dal 2021, il totale dei fornitori censiti è di 643. Nel 2023, Next Geosolutions ha gestito progetti per 11 clienti diversi, con una base di clienti principali stimata intorno a 50. Questi clienti appartengono a diverse macrocategorie, tra cui gestori delle reti elettriche nazionali, sviluppatori di energie rinnovabili, produttori e installatori di cavi elettrici sottomarini, aziende nel settore dei combustibili tradizionali e costruttori di infrastrutture marine. I fornitori strategici stabiliscono accordi di lunga durata con Next Geosolutions, mentre il valore monetario complessivo delle forniture nel 2023 è di €65 milioni.

La maggioranza dei fornitori proviene dall'Europa, con una presenza significativa da Italia, Olanda, Germania, Danimarca e Norvegia. Tuttavia, in alcune situazioni specifiche, Next Geosolutions si affida a fornitori extra-europei come Regno Unito, Singapore e Canada. Next Geosolutions ha instaurato accordi

quadro con alcuni dei principali clienti per lo sviluppo di progetti pluriennali, mentre la maggior parte delle relazioni sono gestite su base progettuale.

Inoltre, dal 2021, Next Geosolutions richiede la sottoscrizione della propria policy dei Diritti Umani e del proprio Codice Etico ai propri fornitori che non siano in possesso di propria documentazione al riguardo.

L'azienda, infine, coltiva attivamente e costantemente relazioni costruttive e confronti con i propri clienti, anche al di fuori di specifici contratti commerciali, al fine di identificare opportunità di collaborazione future.

2.3

PERFORMANCE ECONOMICA

La performance economica responsabile è considerata un elemento rilevante per Next Geosolutions, in quanto ritenuta fondamentale per poter raggiungere gli obiettivi di sostenibilità e la soddisfazione di tutti gli Stakeholder; una performance economica non adeguata penalizzerebbe le aspettative e a medio lungo termine potrebbe minare la solidità e lo sviluppo dell'azienda stessa.

Principali indicatori economici finanziari in migliaia di euro per l'anno 2023

109.262

Valore della
produzione

31%

Margine Operativo
Lordo (%) sul valore
della produzione

28%

Risultato Operativo
(%) sul valore della
produzione

29.042

Risultato Netto

9.585

Indebitamento
finanziario netto

2023

VALORI ESPRESSI IN MIGLIAIA DI EURO

	Next Geosolution Europe SpA	Gruppo NextGeo
Valore economico direttamente Generato (ricavi)	109.262 EURO	148.595 EURO
Valore economico distribuito (costi)		
di cui costi operativi	71.252 EURO	101.605 EURO
di cui Salari e benefit dei dipendenti	7.233 EURO	11.646 EURO
proventi e oneri finanziari e rettifiche di valore attività finanziaria	1.317 EURO	1.857 EURO
Imposte	3.051 EURO	4.295 EURO
Valore economico trattenuto	29.043 EURO	29.193 EURO

Tabella 2.
Valore economico direttamente generato e distribuito

2.4

PARTNERSHIP GLOBALI E CERTIFICAZIONI

Un obiettivo fondamentale di Next Geosolutions è assicurare la migliore qualità del servizio e soddisfare i propri Clienti. Per questo motivo, nell'ottica del miglioramento continuo, attraverso soprattutto le certificazioni, vengono definiti i criteri con cui gestire l'erogazione dei servizi, in modo da soddisfare i bisogni dei Clienti.

Negli ultimi tre anni, Next Geosolutions ha registrato una crescita significativa sia in termini di personale che di fatturato. In risposta a questa crescita rapida, è stato dedicato un impegno considerevole alla formalizzazione delle procedure e delle politiche all'interno del Sistema di Gestione Integrato, necessarie per garantire il corretto funzionamento aziendale. Next Geosolutions mira a migliorare i propri risultati economici e finanziari, integrando **un modello di business basato sul rispetto dell'ambiente naturale e sociale ed una percezione positiva da parte del mercato e degli stakeholder**, attraverso una gestione attenta delle attività

e dei servizi con la massima attenzione all'ambiente, tenendo in altissima considerazione le esigenze del cliente ed il benessere e la sicurezza delle persone.

Next Geosolutions promuove inoltre, un ambiente di lavoro sano e altamente collaborativo.

Tutte le funzioni aziendali sono sempre in contatto tra loro e vengono coinvolte in tutti i processi decisionali a loro rilevanti. L'approccio è declinato all'interno di una popolata libreria di policy e procedure che racchiudono i principi di salvaguardia ambientale, benessere dei dipendenti e gestione societaria.

Gli elevati standard di sicurezza negli ambienti lavorativi prendono ispirazione dai seguenti principi:

- Prestare estrema attenzione alle esigenze, ai requisiti e alle aspettative dei Clienti e stakeholder, nonché ai requisiti legislativi applicabili, assumendo la responsabilità e l'obbligo di prevenire infortuni e malattie correlate al lavoro, nonché di fornire luoghi di lavoro e attività sicuri e salutaris;
- Concentrarsi sull'approccio Plan-Do-Check-Act stabilendo una cultura della sicurezza e adottando un pensiero basato sulla valutazione dei rischi ed opportunità da affrontare utilizzando decisioni basate su fatti;
- Promuovere ed attuare il rispetto più rigoroso delle Norme per la Salvezza della Vita di Next Geosolutions (NextGeo Life Saving Rules);
- Definire, documentare, monitorare ed aggiornare gli obiettivi misurabili necessari a garantire che siano stabiliti i controlli necessari e appropriati per condurre la gestione aziendale in modo professionale e competente, e per guidare il miglioramento continuo del Sistema di Gestione Integrato (IMS);
- Rispettare rigorosamente gli obblighi derivanti dalla legislazione applicabile, esistente e futura, sulla salute e sicurezza, applicando, se opportuno, limiti ancora più rigorosi di quelli previsti dalla legge. Inoltre, minimizzare qualsiasi tipo di impatto negativo sulla salute e sicurezza sulle comunità interessate;
- Definire e attuare metodologie per l'identificazione e l'eliminazione dei pericoli, ed attuare la valutazione e la riduzione dei rischi per la salute e la sicurezza mediante misure appropriate di prevenzione, protezione, controllo e risposta alle emergenze;
- Informare, motivare, incoraggiare e coinvolgere direttamente tutto il personale su questioni riguardanti salute, sicurezza e ambiente, assicurandosi che politiche, obiettivi, responsabilità e tutte le conoscenze di HSE necessarie siano condivise.

LA NOSTRA IDENTITÀ

Next Geosolutions ha inoltre emesso **la propria policy sui Diritti Umani**, adottando i principi contenuti nella Dichiarazione Universale dei Diritti Umani e nella Dichiarazione dell'Organizzazione internazionale del lavoro sui principi e i diritti fondamentali del lavoro. Tale policy promuove la prevenzione di ogni attività che possa andare ad intaccare i diritti umani, e rinforza i principi di Salute e Sicurezza del lavoro, fortemente promossi in ambito aziendale.

Le policy aziendali sono accessibili a tutti i dipendenti tramite il Sistema di Gestione Integrato (IMS). La distribuzione delle nuove policy avviene mediante comunicazione via e-mail attraverso l'uso di liste di distribuzione specifiche ed è rivolta a tutti i dipendenti. Inoltre, le policy vengono fornite al personale assunto per progetti durante la fase di apertura del cantiere e rimangono accessibili su tutte le imbarcazioni.

Queste politiche sono estese a tutto il Gruppo e ricevono l'approvazione del CEO. Costituiscono il pilastro fondamentale del Sistema di Gestione Integrato di Next Geosolutions. In risposta a richieste specifiche, vengono condivise con gli stakeholder. L'accessibilità, la comunicazione efficace e l'implementazione all'interno di tutte le fasi e le unità aziendali sottolineano l'importanza attribuita alle politiche aziendali di Next Geosolutions, garantendo un allineamento uniforme e una gestione coerente in tutto il perimetro dell'azienda.

I principi del Sistema di Gestione Integrato di Next Geosolutions sono volti a garantire lo svolgimento del lavoro in modo sicuro, efficace e coerente, e che i requisiti del cliente siano soddisfatti ed opportunamente condivisi.

La funzione di QHSE si occupa della condivisione e familiarizzazione delle policy e delle procedure aziendali. Per le tematiche della sicurezza, incontri di familiarizzazione sono organizzati in tutti i cantieri ad inizio operazioni e ad intervalli regolari durante le operazioni.

La funzione ha la responsabilità di modificare e rivedere i documenti in tutte le sue parti e sezioni, in collaborazione con il CEO e tutte le funzioni e i livelli pertinenti all'interno del Gruppo e assicurare che questo documento sia aggiornato, conforme ai requisiti e distribuito;

Il Direttore Esecutivo ha la responsabilità di revisionare le policy prima della pubblicazione attraverso il Sistema di Gestione Integrato, mentre il CEO ha la responsabilità di approvare le policy prima della pubblicazione attraverso il Sistema di Gestione Integrato.

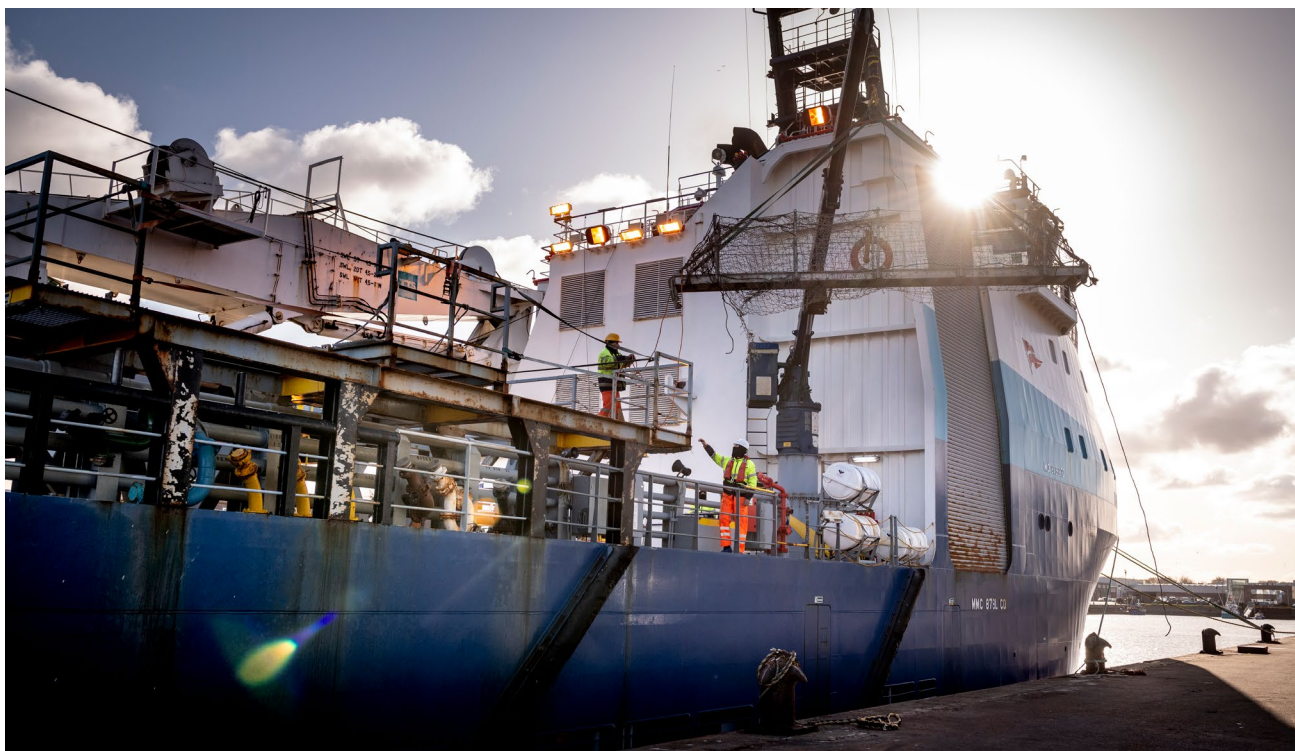
Next Geosolutions, inoltre, ha implementato un sistema di notifica anonimo attraverso Observation Cards, disponibile in tutte le sedi lavorative, che permette a qualunque dipendente di fornire consigli o commenti su tutte le policy/procedure in essere.

Per l'annualità 2022/2023
abbiamo ricevuto la **Silver Medal di Eco Vadis** per il nostro impegno in termini di Sostenibilità

CERTIFICAZIONI

ISO 9001:2015	Sistema di gestione per la qualità
ISO 14001:2015	Sistema di gestione ambientale
ISO 45001:2018	sistema di gestione per la salute e la sicurezza sul lavoro
Safety Culture Ladder	Certificazione sullo stato di consapevolezza dell'importanza della sicurezza all'interno dell'Azienda
Silver Medal Eco Vadis	Medaglia d'argento 2022 per la Sostenibilità

Per l'annualità 2022/2023 Next Geosolutions ha ottenuto la **Silver Medal di EcoVadis** con un punteggio di 65\100. Il risultato è particolarmente importante perché testimonia il concreto impegno della Società in termini di Sostenibilità e sintomo che il percorso intrapreso da Next Geosolutions è solido e ben strutturato. L'area interessata da un miglioramento più netto è relativa all'ambiente, a conferma dell'importanza delle azioni messe in atto dalla Società in ambito ambientale.



LA NOSTRA IDENTITÀ

Next Geosolutions, collabora e partecipa attivamente alle seguenti associazioni:

IMCA

International Marine Contractors Association: è un'associazione internazionale di categoria che rappresenta le imprese attive nel settore dei lavori marittimi e subacquei offshore, costituita a Londra nel 1995;



GUH

Global Underwater Hub: rappresenta una gamma diversificata di aziende che operano nell'industria subacquea del Regno Unito, favorendo la collaborazione e la crescita dell'industria subacquea, che comprende energia offshore, acquacoltura, difesa, telecomunicazioni e minerali sottomarini.



Nel corso del 2023 e durante le fasi iniziali del 2024, Next Geosolutions si è impegnata a costruire la baseline per procedere alla stesura del Piano di Sostenibilità durante il 2024.

**NextGeo, nel 2024,
incentrerà i propri sforzi su:**

- Aumentare la consapevolezza sulla tematica della parità di genere;
- Ottenimento Certificazione UNI\PdR;
- Rinnovo Certificazione Ecovadis;
- Rinnovo del certificato della NEN Safety Culture Ladder;
- Rinnovo Certificati ISO 9001, 14001, 45001;
- Rinnovo certificato Achilles UVDB.

ETICA E GOVERNANCE

3.1

I NOSTRI VALORI

Next Geosolutions Europe S.p.A., partecipata dalla subholding Next Geosolutions LTD, è un contractor indipendente che fornisce servizi di ingegneria e geoscienze, sulla terraferma e offshore.

Next Geosolutions è una società per azioni con 3 soci.

L'assetto organizzativo è articolato in Funzioni aziendali che coordinano e monitorano l'attività degli uffici che da esse dipendono. Per un corretto funzionamento della Società sono inoltre state rilasciate procure a diversi soggetti competenti in specifiche materie.

La corporate governance della Società, basata sul modello tradizionale, è articolata in:

- **Assemblea degli Azionisti:** competente a deliberare in sede ordinaria e straordinaria sulle materie alla stessa riservate dalla legge o dallo statuto.
- **Consiglio di Amministrazione:** investito dei più ampi poteri per l'amministrazione della Società, con facoltà di compiere tutti gli atti opportuni per il raggiungimento degli scopi sociali, ad esclusione degli atti riservati - dalla legge e dallo statuto - all'Assemblea. È inoltre responsabile per la revisione delle informazioni di sostenibilità in quanto approva le stesse. Tale organo è composto da 3 uomini (di età compresa tra i 40 e i 50 anni).

Composizione del Consiglio di amministrazione

ANNO 2023			
Ruolo	Genere	Consigliere	Periodo di carica
Presidente del CDA	Uomo	Giorgio Filippi	Dal 31/03/2022
Amministratore Delegato	Uomo	Giovanni Ranieri	Dal 26/06/2015
Direttore Finanziario	Uomo	Giuseppe Maffia	Dal 29/01/2015

Tabella 3. Composizione del Consiglio di Amministrazione

- Collegio Sindacale:** cui spetta il compito di vigilare: (a) sull'osservanza della legge e dello statuto nonché sul rispetto dei principi di corretta amministrazione; (b) sull'adeguatezza della struttura organizzativa della Società, del sistema di controllo interno e del sistema amministrativo contabile, anche in riferimento all'affidabilità di quest'ultimo nel rappresentare correttamente i fatti di gestione; (c) sull'adeguatezza delle disposizioni impartite alle società controllate da Next Geosolutions in relazione alle informazioni da fornire per adempiere agli obblighi di comunicazione. Tale organo è composto da cinque persone – un Presidente, due sindaci ordinari e due sindaci supplenti – di cui una donna e quattro uomini (tutti con età superiore ai 50 anni);
- Società di Revisione:** l'attività di revisione contabile viene svolta – come previsto dalla vigente normativa – da una Società di Revisione, iscritta nell'albo speciale della Consob, incaricata dall'Assemblea degli azionisti. Attualmente, la Società di revisione di Next Geosolutions Europe è PricewaterhouseCoopers S.p.A.

All'interno di Next Geosolutions, si instaura una relazione continua e snella con i Componenti interni del Consiglio di Amministrazione. **Un costante scambio di opinioni e discussioni interne rappresenta il mezzo attraverso il quale vengono attentamente monitorate le attività e i loro impatti.** Next Geosolutions implementa diverse fasi di controllo, gestite dai membri interni del CdA, tra cui riunioni settimanali e revisioni mensili dei bilanci per valutare le performance finanziarie, che comprendono progetti e società. Inoltre, viene effettuato un monitoraggio regolare attraverso il Piano di Allocazione Nave settimanale (Vessel Allocation Plan - VAP) per valutare l'impiego degli asset e delle risorse aziendali. Le procedure per la gestione dei conflitti di interesse, prevenzione e mitigazione, sono discussi all'interno di patti para societari e policy transfer price tra le Società del Gruppo.

In caso si verificassero eventuali conflitti di interesse, tali episodi verrebbero comunicati a tutti gli stakeholder, interni ed esterni, attraverso una comunicazione ufficiale della Società. Next Geosolutions è da sempre impegnata nell'assicurare condizioni di correttezza e trasparenza nella conduzione delle attività aziendali, promuovendo l'adozione di elevati standard di conformità a leggi e regolamenti. Per questi motivi basa il proprio sviluppo ponendo particolare attenzione all'eccellenza dei propri servizi, al rispetto della persona e delle leggi, nonché alla valorizzazione dei propri dipendenti seguendo i principi di legittimità, lealtà, correttezza e trasparenza.

Questi valori sono posti alla base delle politiche aziendali, nonché della reputazione e dell'immagine della Società e sono stati successivamente formalmente declinati nel Codice Etico ("Codice Etico") e nel Modello di Organizzazione, gestione e controllo istituito ai sensi del D. Lgs 231\2001 ("MOG"), pubblicamente consultabili sul sito ufficiale

www.nextgeo.eu

Il codice etico

Il Codice Etico esprime gli impegni e le responsabilità etiche nella conduzione degli affari e delle attività aziendali. Esso costituisce un elemento fondamentale del MOG, attraverso il quale Next Geosolutions intende riconoscere rilevanza giuridica ed efficacia obbligatoria ai principi etici e agli standard comportamentali aziendali, anche al fine di mitigare l'esposizione ai rischi relativi alla compliance, nonché a rischi reputazionali.

DESTINATARI

- Le funzioni Aziendali, come il Chief Executive Officer, il Chief Commercial Officer, il Sales & Marketing Manager, l'Execution Director, il Chief Financial Officer ecc;
- Impiegati tecnici e amministrativi;
- Consulenti e fornitori esterni di beni e servizi non facenti parte del personale.

I principi ed i valori che informano il Codice Etico e le regole comportamentali nelle quali esse si traducono sono perseguiti e rispettati in ogni momento della vita della Società ed in ogni contesto nel quale l'impresa sia chiamata ad operare.

VALORI E PRINCIPI CHE CI ISPIRANO

Principio di legalità:

La condotta aziendale si fonda sul rispetto delle leggi e dei regolamenti nazionali ed internazionali vigenti nelle aree territoriali in cui opera la Società.

Principio di correttezza e deontologia professionale:

Svolgere il proprio lavoro con il massimo impegno per il raggiungimento degli obiettivi aziendali, assumendo le responsabilità richieste dalle specifiche mansioni.

Onestà negli affari:

Avere sempre un comportamento ispirato a valori di onestà, correttezza e buona fede, rispettando la dignità personale e la sfera privata di qualsiasi individuo.

Trasparenza delle condotte aziendali:

Fornire informazioni, comunicazioni ed istruzioni sia dal punto di vista economico e finanziario, che giuridico, etico e sociale precise, chiare, veritiere e corrette;

Assicurare la tracciabilità di ogni singola operazione aziendale, tramite l'adozione di procedure che garantiscano la corretta registrazione, rilevazione e conservazione della relativa documentazione;

Ispirare l'attività aziendale ad un preciso criterio di imputabilità dei processi produttivi svolti; Controllare che in tutti i contratti con soggetti sia interni che esterni, siano inserite clausole sempre comprensibili, chiare e corrette.

Conflitto di interessi:

Assumere un atteggiamento corretto ed onesto, nello svolgimento delle proprie mansioni.

Anticorruzione:

Non è tollerata alcuna violazione delle vigenti norme anticorruzione e anticorruzione

Fiducia:

La Società ha fatto della fiducia reciproca di tutti i soggetti che conferiscono il loro apporto, anche in presenza di interessi parzialmente contrastanti, un punto di forza.

Imparzialità ed eguaglianza:

La Società agisce con imparzialità e lealtà e si astiene da qualsivoglia politica aziendale o comportamento che, in concreto, comporti una discriminazione, nei confronti dei Destinatari del presente Codice o di qualsiasi altro interlocutore aziendale, in base al sesso, lingua, razza, religione, politica e condizioni economiche.

Concorrenza sleale:

Nel rispetto delle normative nazionali e comunitarie in materia Antitrust, nonché delle direttive e linee-guida del Garante Nazionale della Concorrenza e del Mercato, la Società non assume comportamenti, né sottoscrive accordi, con altre imprese od Enti che possano influenzare negativamente il regime di concorrenza tra i vari operatori del mercato.

Principio di organizzazione gerarchica:

La Società si conforma al principio gerarchico secondo il quale ogni singolo operatore, sulla base del proprio livello di collocazione nell'organigramma aziendale, è competente e responsabile delle proprie azioni ed omissioni.

IL CODICE ETICO

Il rispetto dei principi di trasparenza e correttezza è inoltre un veicolo fondamentale per costruire un business sano anche nei confronti del mercato.

Per questa ragione, Next Geosolutions ribadisce all'interno del Codice Etico l'importanza del rispetto dei principi di libera e leale concorrenza, nonché il suo impegno ad astenersi dall'attuare qualsiasi condotta contraria alla normativa antitrust e alla concorrenza sleale.

Nell'aspetto comportamentale, il Codice Etico di Next Geosolutions trova attuazione coordinata con le prescrizioni del Modello di Organizzazione, gestione e controllo con finalità di prevenzione dei reati presupposto della responsabilità amministrativa dell'ente adottato dalla Società ai sensi e per gli effetti di cui all'art. 6 del D. Lgs. 231\2001.

Il Codice Etico recepisce automaticamente ed obbliga i destinatari all'osservanza di ogni norma, presente e futura, che definisca reati presupposto della responsabilità amministrativa dell'ente o, comunque, sia finalizzata alla prevenzione della criminalità d'impresa. La rilevanza dell'attuale struttura organizzativa ed operativa di Next Geosolutions, nonché la regolamentazione del settore di riferimento, hanno comportato l'esigenza di focalizzare l'attenzione sul proprio sistema di controllo interno e gestione dei rischi, nell'ottica di presidiare i rischi di commissione di reati previsti dal D.Lgs. 231\2001.

In tale contesto, la Società ha, quindi, avviato un progetto finalizzato ad effettuare un risk assessment ex D.Lgs. 231\2001 e definire il proprio Modello di Organizzazione, Gestione e Controllo ex D.Lgs. 231\2001 (di seguito anche "Modello 231", "Modello" o "MOG").

Lo scopo del MOG - di cui Next Geosolutions si è dotata nel 2020 - è quello di predisporre un sistema strutturato ed organico di procedure ed attività di

controllo (preventivo ed ex post), con l'obiettivo di ridurre il rischio di commissione dei reati previsti dal D. Lgs. 231\2001 mediante l'individuazione delle "aree di attività a rischio" e dei "processi strumentali\funzionali" alla commissione dei reati e la loro conseguente proceduralizzazione, richiamando tutti coloro che operano per conto di Next Geosolutions alla stretta osservanza della legge e delle regole del MOG, nella consapevolezza delle gravi conseguenze che possono derivare, anche in capo alla Società, dalla commissione di uno dei reati che rilevano ai sensi del D. Lgs. 231\2001.

Per quanto concerne la sua struttura, il MOG è costituito da una "Parte Generale" e da una "Parte Speciale" suddivisa a sua volta in cinque parti specifiche. La parte generale descrive il Modello di Organizzazione, Gestione e Controllo adottato dalla Società per prevenire il rischio di commissione di reati ex D.Lgs. 231\01, mentre le parti speciali che compongono il Modello 231 descrivono le modalità di prevenzione per la commissione di reati.



IL CODICE ETICO

Inoltre, in conformità ai termini prescritti dalla disciplina contenuta nel D.Lgs. 24 del 10.03.2023, in vigore dal 30.03.2023 (in seguito "D.Lgs. 24/2023"), **Next Geosolutions** con delibera del Consiglio di Amministrazione in data 28\12\2023 **ha adottato la procedura Whistleblowing** (di seguito anche solamente indicata come "Procedura"), a tutela degli autori di segnalazioni di reati o irregolarità, di cui siano venuti a conoscenza nell'ambito di un rapporto di lavoro, pubblico o privato. Pertanto, ha istituito canali di segnalazione dedicati che consentano di presentare, a tutela dell'integrità dell'ente, segnalazioni di condotte illecite rilevanti ai sensi del MOG o violazioni dello stesso di cui siano venuti a conoscenza in ragione delle funzioni svolte, garantendo la riservatezza dell'identità del segnalante e vietando ogni atto di ritorsione\discriminazione nei confronti dello stesso.

La presente Procedura di Whistleblowing ha l'obiettivo di incentivare la segnalazione di condotte illecite commesse nello svolgimento delle attività della Società, prevedendo adeguati canali di segnalazione interni e una procedura di presentazione e gestione delle segnalazioni, che garantiscano la riservatezza del segnalante e delle informazioni e che proteggano il segnalante in buona fede da eventuali ritorsioni o discriminazioni.

Nel corso del 2023, non sono stati segnalati episodi di corruzione e non sono state avviate azioni legali relative a comportamento anticoncorrenziale, antitrust e pratiche monopolistiche. Inoltre, si segnala che non si sono registrati casi di non conformità con leggi e normative in materia economica, sociale e ambientale. Inoltre, si segnala che nel 2023 sono state comunicate le politiche e le procedure in materia di anticorruzione a 5 dipendenti (nuovi assunti), di cui 2 quadri e 3 impiegati, in quanto la Società fornisce informazioni in materia di anticorruzione a tutti i dipendenti.

La Società si è dotata, al fine di diffondere e garantire l'osservanza del Codice Etico e del MOG, di un Organismo di Vigilanza ("ODV") nominato dal Consiglio di Amministrazione.

L'Organismo di Vigilanza, composto da tre membri

esterni alla Società, ha il compito di verificare e vigilare sull'adeguatezza ed effettiva efficacia del Modello 231, il monitoraggio dell'attuazione delle policy e procedure aziendali, il controllo presso le strutture aziendali ritenute a rischio di reato, la verifica degli atti compiuti dai soggetti dotati di poteri, la promozione di un adeguato processo formativo del personale e la comunicazione tempestiva al Consiglio di Amministrazione delle eventuali infrazioni alle disposizioni normative e procedurali. L'Organismo dispone di autonomia e indipendenza dagli organi sociali, ha il potere di accedere a ogni documento e\o informazione aziendale rilevante e può avvalersi di consulenti esterni di comprovata professionalità. Le Direzioni Aziendali coinvolte nel processo sono tenute a comunicare tempestivamente all'ODV qualsiasi comportamento o evento inusuale, indicando le ragioni delle difformità e informando riguardo il processo autorizzativo seguito.

Le Segnalazioni Interne possono essere presentate:

- attraverso l'applicativo;
- via e-mail;
- mediante incontro con l'Organismo di Vigilanza.

Per presentare una segnalazione interna attraverso l'applicativo, è necessario collegarsi al sito web di pertinenza e procedere alla segnalazione. Oltre che in forma scritta, possono essere presentate attraverso l'applicativo anche segnalazioni interne in forma orale registrando un messaggio vocale.

Infine, per presentare una Segnalazione Interna mediante incontro con l'Organismo di Vigilanza, è necessario inviare apposita richiesta all'indirizzo e-mail del Presidente dell'Organismo di Vigilanza g.staiano@studiolegalestaiano.it e presentarsi nel giorno e nell'orario comunicato nella risposta dell'Organismo di Vigilanza.

Inoltre, **la Società nel 2024 introdurrà la figura del Sustainability Manager**. Tale ruolo, che riporterà direttamente ai vertici societari, avrà il compito di perseguire le tematiche ESG al cui interno ricadono le tematiche dell'inclusività e della parità di genere.

3.2

GARANTIRE LA SICUREZZA DEI DATI

I dati che acquisisce e produce rappresentano il core asset di Next

Geosolutions e per tale motivo la Società implementa, per la loro conservazione e protezione, standard elevati.

Next Geosolutions adotta, per la conservazione dei dati, una **strategia cosiddetta "3-2-1"** che mira ad avere tre copie di tutti i dati: due copie su soluzioni di archiviazione differenti ed una terza delocalizzata rispetto alle precedenti. In linea con tale strategia, Next Geosolutions archivia tutti i dati in due file server chiamati NAS (Network Attached Storage).

Tale struttura offre vantaggi in termini di sicurezza dei dati e velocità di accesso. Il data storage è configurato in modalità "Alta Disponibilità" (RAID 6), impostazione duplica automaticamente tutti i file presenti e li distribuisce in settori differenti dello storage. Tale soluzione è progettata per minimizzare il più possibile i periodi di assenza di accesso, anche in caso di guasti o malfunzionamenti, garantendo la continuità del servizio. Next Geosolutions ha avviato, durante il Q4 2023, l'analisi per la creazione della terza copia. Due sono le soluzioni valutate: copia in Cloud e Storage fisico presso una sede distaccata. La valutazione si concluderà nel Q1 2024 e Next Geosolutions punta ad avviare la materializzazione della terza copia durante il Q3\Q4 2024.

L'accesso all'archivio dati di Next Geosolutions è consentito esclusivamente solo attraverso l'infrastruttura di rete e solo a utenti registrati nel dominio.

Un rigido schema di permessi gestisce i diritti di lettura e scrittura nelle varie cartelle di ciascun utente, in base al proprio ruolo e mansione all'interno della società.

Il sistema di archiviazione Next Geosolutions è localizzato presso il proprio quartier generale, in un ambiente dedicato a condizioni di temperatura controllate. Il sistema di archiviazione è sempre attivo e dispone di sistemi UPS in grado di tenerlo attivo anche in caso di mancanza di alimentazione elettrica. A monte dell'infrastruttura di storage e di rete, Next Geosolutions dispone di firewall hardware con sistemi di prevenzioni delle intrusioni (IPS).

Next Geosolutions adotta simili standard anche per i dati archiviati sulle navi impiegate durante le operazioni: una simile configurazione a quanto descritto precedentemente è implementata a bordo delle imbarcazioni. I dati sono duplicati su due infrastrutture NAS ed una terza copia è disponibile su altra tipologia di supporto. Lo spostamento dei dati dall'imbarcazione all'ufficio avviene sempre per mano di personale Next Geosolutions e durante il trasporto dei dati una copia del dato o a volte due restano per motivi di sicurezza a bordo.

In entrambi in casi, Next Geosolutions adotta anche una sistema di protezione in caso di cyber attacchi basato sulla replicazione a scadenze programmate di ogni file esistente (snapshot)

Next Geosolutions adotta e applica le linee guida GDPR per assicurare che il trattamento dei dati personali di cui è Titolare, sia effettuato in conformità alle disposizioni previste dalla normativa in materia di protezione dei dati personali.

Il Data Protection Officer (DPO) certifica e garantisce che il trattamento dati venga svolto in conformità con la normativa vigente.

Next Geosolutions implementa un sistema di verifica delle vulnerabilità dell'infrastruttura settimanale.

Inoltre, su base annuale, il DPO effettua verifiche dell'infrastruttura al fine di mantenere la compliance di Next Geosolutions agli standard di sicurezza FISMA (Information Security Management Act) e PCI-DSS (Payment Card Industry Data Security Standard).

Next Geosolutions, inoltre, ha attivato una serie di azioni, per mantenere stabile il volume di archiviazione necessario ai propri scopi, così da non necessitare di un'espansione della propria infrastruttura:

- Cancellazione di file ausiliari di elaborazione più vecchi di un anno;
- Spostamento file video su supporti esterni per archiviazione separata dopo cinque anni dalla consegna;
- Spostamento su supporti esterni per archiviazione separata dei progetti maggiore di cinque anni (se possibile contrattualmente).

Nel corso del 2023 non si sono registrati reclami ricevuti riguardo a violazioni della privacy dei clienti ed episodi identificati di fuga, furto o perdita di dati dei clienti.

3.3

L'ECCELLENZA COME OBIETTIVO

Next Geosolutions è consapevole dell'impatto ambientale derivante dalle sue attività operative, in particolare per le emissioni di gas serra (GHG) delle proprie navi.

Per mitigare tale impatto, l'azienda si impegna nello sviluppo di nuove tecnologie di indagine per ottimizzare le operazioni marine, investendo capitali e risorse nello sviluppo di mezzi sottomarini filoguidati (ROV - Remote Operated Vehicle) in grado di ridurre i tempi di acquisizione dati. I ROV comunemente utilizzati nelle operazioni di indagine sottomarina acquisiscono dati a una velocità media compresa tra 0,9 e 1,2 nodi. Nel biennio 2022-2023, Next Geosolutions, con il supporto della ditta specializzata KistDesign, ha guidato lo sviluppo del veicolo **HSS-ROV (High Speed Survey ROV)**, progettato per acquisire dati a circa 4 nodi, riducendo drasticamente i tempi operativi. L'attenzione alla gestione centralizzata della flotta è prioritaria per limitare i transiti esterni alle operazioni. Next Geosolutions si impegna a mantenere navi dislocate in diverse aree d'interesse, con una pianificazione attenta delle operazioni e la definizione di porti di supporto prossimi alle aree di acquisizione.

L'azienda mira a ridurre al minimo gli impatti ambientali delle attività dei Clienti sull'ambiente marino, garantendo efficienza e qualità nelle operazioni di survey. Fornisce dettagliate informazioni geofisiche e geotecniche, supporto in tempo reale durante le operazioni di costruzione e si impegna a proteggere l'ecosistema marino. La pianificazione delle operazioni è intensificata con la creazione del Vessel Allocation Plan (VAP), che stabilisce la suddivisione delle navi su progetti confermati e la loro localizzazione geografica. Questo sforzo si estende a partire dalla fase commerciale per valutare l'interesse societario verso progetti potenziali. L'esperienza consolidata di Next Geosolutions con Clienti nazionali e internazionali ha portato a una standardizzazione dei processi produttivi, con procedure di gestione e analisi dei rischi considerate best practices. L'azienda aderisce agli elevati standard ambientali e di sicurezza del mercato Nord Europeo, con procedure operative rigorose.

ETICA E GOVERNANCE

La formalizzazione della funzione di Controllo documentale e l'ottenimento di certificazioni come la **Safety Culture Ladder** testimoniano l'impegno di Next Geosolutions per una cultura lavorativa basata sulla sicurezza. Queste certificazioni sono valutate positivamente in fase di gara.

Gli audit da parte dei Clienti al sistema di gestione di Next Geosolutions hanno sempre fornito esiti positivi, indicando esclusivamente possibili miglioramenti.

Gli elevati standard di sicurezza e qualità hanno consolidato le relazioni con Clienti nazionali e

internazionali, posizionando Next Geosolutions come un importante player nei settori delle energie rinnovabili, infrastrutture e utilities.

Infine, **Next Geosolutions è riconosciuta come una realtà di pregio nel comparto industriale campano e italiano, collaborando con istituzioni locali e internazionali**, come dimostra la partecipazione all'organizzazione della mostra "Thalassa, meraviglie sommerse dal Mediterraneo" presso il Museo MANN nel 2020.

2023			
	CATEGORIA PRODOTTO		
	Geofisica	Geotecnica	Supporto
Totale numero servizi	9	11	5
Numero servizi valutati	9	11	5
% servizi valutati	100%	100%	100%

Tabella 4.
Percentuale di categorie di prodotti e servizi significativi per i quali si valutano gli impatti sulla salute e la sicurezza

Relativamente alle tematiche di valutazione degli impatti sulla salute e la sicurezza, Next Geosolutions approccia allo stesso modo tutte le sue progettualità.

Per tutti i progetti attivati viene individuato un responsabile QHSE che si occupa di coordinare sia la produzione delle procedure di progetto, sia monitorare l'esecuzione del progetto. Allo stesso modo, per ogni progetto **Next Geosolutions esegue un'analisi dei rischi\opportunità precedente all'avvio delle operazioni e poi in maniera cadenzata durante lo svolgimento del progetto che poi si conclude con la produzione delle lesson learnt**. In caso alcune risultanze di tale processo avessero impatti potenziali, positivi o negativi, a livello societario, tali informazioni saranno allora riportate durante le discussioni su rischi\opportunità a livello societario. Nel corso del 2023 non si segnalano casi di non conformità con le normative e codici di autoregolamentazione riguardanti gli impatti sulla salute e sulla sicurezza di prodotti e servizi e rispetto agli episodi di non conformità alle normative e ai codici volontari relativi alle comunicazioni di marketing, comprese pubblicità, promozione e sponsorizzazione.

3.4 GESTIONE INTEGRATA DEI RISCHI E DELLE OPPORTUNITÀ

La gestione del Rischio e delle Opportunità è considerata all'interno dell'azienda come un processo chiave, la cui corretta esecuzione porta a una mitigazione efficace di ogni elemento che potrebbe rappresentare una minaccia per il budget, la tempistica, la qualità dei risultati del progetto e della reputazione societaria.

Next Geosolutions conduce, sia a livello societario che a livello di singolo progetto, dettagliate analisi di rischio e delle opportunità. Il processo di analisi, che coinvolge diversi ruoli societari (CEO, QHSE, Project Director, capi dipartimento e Project Manager) è definito all'interno delle procedure aziendali. Tutti gli impatti positivi\negativi occorsi\possibili sono tracciati

attraverso il registro dei rischi\opportunità e le azioni mitigatrici sono riportate nel registro delle lesson learnt.

Tale analisi inizia in fase di gara, quando viene effettuata una valutazione del bilancio rischi\opportunità del nuovo progetto; successivamente all'aggiudicazione della gara, viene eseguita un'analisi dei rischi\opportunità operativi durante la quale si inseriscono tutti i possibili rischi\opportunità legati all'esecuzione del progetto. Infine, al termine del progetto, si connettono le principali azioni mitigatrici attivate e tutte le opportunità colte, al fine di riportarle e condividerle all'interno della cultura aziendale.

L'analisi e l'individuazione dei rischi riguarda diverse fasi dell'attività aziendale, dove l'azienda nomina una funzione diversa responsabile della proprietà del processo, come segue:

1. Gestione generale dei rischi HSE dell'azienda:
CEO (o suo delegato, se nominato)
2. Gestione dei rischi aziendali dell'azienda:
CEO (o suo delegato, se nominato)
3. Gestione dei rischi delle offerte:
Commercial Manager
4. Gestione dei rischi del progetto:
Project Managers e \o qualsiasi Line Manager superiore (per conto del CEO)

Altre funzioni dell'azienda devono essere coinvolte nella gestione dei rischi e delle opportunità, in base alla loro competenza, esperienza, capacità, anzianità e responsabilità legale/commerciale.

In tutte le fasi della gestione del Rischio e delle Opportunità un peso rilevante viene dato alle tematiche legate all'ambiente ed alla sicurezza sul lavoro.

GENERARE UN
EFFETTO MONDIALE

4.1

UNA REALTÀ MULTICULTURALE E DIVERSIFICATA

Next Geosolutions riconosce appieno l'importanza di mantenere una forza lavoro diversificata e impegnata. **La Società è dedicata a garantire che ogni dipendente possa esprimere al massimo il proprio potenziale.** Le pratiche, politiche e procedure di impiego stabilite sono progettate per assicurare che nessun dipendente o candidato riceva un trattamento meno favorevole sulla base di fattori quali sesso, razza, colore, origine etnica o nazionale, orientamento sessuale, stato civile, religione o credo, età, appartenenza sindacale, disabilità, precedenti penali, circostanze domestiche, stato sociale e lavorativo, stato HIV, riassegnazione di genere, affiliazione politica o qualsiasi altra caratteristica personale.

DIPENDENTI 2023

La diversificazione della nostra forza lavoro e la creazione di una cultura inclusiva sono fondamentali per posizionarsi al meglio nel fornire servizi ai nostri diversi stakeholder.

Riconosciamo la diversità di ogni individuo e apprezziamo il contributo unico che l'esperienza, la conoscenza e le competenze di ciascun membro del team portano a Next Geosolutions

In conformità con il nostro impegno per la parità di genere e l'inclusività, prendiamo atto del rapporto sulla parità di genere del World Economic Forum (WEF, 2021), sottolineando la necessità di affrontare le disuguaglianze ancora presenti. Mentre l'Italia si trova al 63° posto nella classifica globale e al 114° per la componente economica, riteniamo che il settore privato debba assumere un ruolo proattivo nel promuovere una cultura di uguaglianza e inclusione.

Nel corso del 2022, Next Geosolutions ha emanato e condiviso con l'intero personale le policy interne di **"Uguaglianza, Diversità ed Inclusione", "Sostenibilità" e "Dignità sul Lavoro"**. Queste linee guida mirano ad aumentare la consapevolezza sull'inclusività nei luoghi di lavoro e forniscono un quadro per segnalare ed affrontare eventuali problematiche in questo contesto. I dipendenti e collaboratori di Next Geosolutions sono un fattore indispensabile per il suo successo.

Per questo motivo, la Società tutela e promuove il valore delle risorse umane, allo scopo di migliorare ed accrescere il patrimonio e la competitività delle competenze possedute da ciascun collaboratore.

Infatti, la Società sostiene che le persone sono una componente fondamentale per conseguire obiettivi di crescita e miglioramento continuo.

Next Geosolutions è cosciente di far parte di un comparto industriale a prevalenza maschile e riconosce l'importanza di avere una forza lavoro diversificata ed è impegnata a garantire che tutti i dipendenti possano dare il meglio di sé. Next Geosolutions condivide il pensiero che le questioni di genere ed inclusività siano tra i temi più rilevanti e dibattuti nella società contemporanea ed è convinta che le aziende più inclusive sono in grado di creare un valore più elevato.

DIPENDENTI 2023

Numero	< 30			30-50			>50		
	Uomini	Donne	Totale	Uomini	Donne	Totale	Uomini	Donne	Totale
Dirigenti	-	-	-	-	-	-	-	-	-
Quadri	-	-	-	7	1	8	4	-	4
Impiegati	9	3	12	12	18	30	6	-	6
Marittimi	5	-	5	12	-	12	3	-	3
TOTALE	14	3	17	31	19	50	13	-	13

%	< 30			30-50			>50		
	Uomini	Donne	Totale	Uomini	Donne	Totale	Uomini	Donne	Totale
Dirigenti	0%	0%	0%	0%	0%	0%	0%	0%	0%
Quadri	0%	0%	0%	88%	13%	100%	100%	0%	100%
Impiegati	75%	25%	100%	40%	60%	100%	100%	0%	100%
Marittimi	100%	0%	100%	100%	0%	100%	100%	0%	100%
TOTALE	82%	18%	100%	62%	38%	100%	100%	0%	100%

Tabella 5. Numero totale e percentuale di dipendenti per genere, fascia d'età e categoria professionale

DIPENDENTI 2023

Relativamente ai marittimi, 20 persone sono impiegate con contratti a tempo\viaggio. Ogni marittimo viene impiegato per massimo 7 mesi l'anno. I rapporti di lavoro nel settore marittimo sono disciplinati dal Codice della Navigazione (artt. 323 e ss.) e non dalle norme del Diritto del Lavoro comune. Nel lavoro nautico fra impresa e lavoratore marittimo non si stipula un contratto di lavoro, ma un contratto (o convenzione) di arruolamento. Il contratto di arruolamento deve, a pena di nullità, essere stipulato per atto pubblico ricevuto, nella Repubblica, dall'autorità marittima e, all'estero, dall'autorità consolare (art.328 Codice della Navigazione).

La lista di lavoratori marittimi, di cui usufruisce Next Geosolutions, è definita "Turno Particolare" ed è depositata presso la Capitaneria di Porto. Il Turno particolare è relativo alla singola azienda armatoriale (Next Geosolutions) e fornisce, allo stesso lavoratore marittimo, una legittima aspettativa di essere imbarcato nuovamente dallo stesso armatore.

La distribuzione in base all'età dei marittimi è stata effettuata su base indicativa dell'esperienza richiesta per ogni ruolo\mansione.

Il calcolo degli stipendi del personale marittimo è stato effettuato a partire dal netto mensile di ciascun ruolo\mansione applicato ai 7 mesi medi di impiego.



2023	Uomini	Donne	Totale
Dipendenti	-	2	2

Tabella 6.
N. di dipendenti appartenenti a minoranze o categorie vulnerabili

2023	Uomini	Donne	Totale
ITALIA			
Full-Time	37	22	59
Part-Time	1	-	1
PERSONALE MARITTIMO			
Full-Time	-	-	-
Part-Time - Assunti a progetto/viaggio secondo CCNL Marittimi	20	-	20
TOTALE	58	22	80

Tabella 7.
Numero totale di lavoratori dipendenti per tipologia di impegno, per genere e area geografica

2023	Uomini	Donne	Totale
ITALIA			
A tempo indeterminato	30	21	51
A tempo determinato	26	-	26
Apprendistato	2	1	3
TOTALE	58	22	80

Tabella 8.
Numero totale dei dipendenti per tipologia contrattuale, per genere e area geografica* **

*Per il calcolo dei lavoratori dipendenti con contratto a tempo determinato sono stati conteggiati anche i 20 lavoratori appartenenti al personale marittimo.

** I valori riportati sopra sono stati elaborati in linea con le esigenze informative del bilancio di sostenibilità e potrebbero pertanto differire dall'informativa sul numero dei dipendenti riportata nel bilancio.

Next Geosolutions ha analizzato la distribuzione del personale, 60 dipendenti d'ufficio, al 31 dicembre 2023 sulla base dei dati forniti dal Consulente del Lavoro aziendale. **Il 90% del personale Next Geosolutions è assunto con un contratto a tempo indeterminato**, mentre solo il 10% è assunto con un contratto a tempo determinato. Tra i contratti a tempo indeterminato, 54 dipendenti, circa **il 40% è rappresentato da donne** mentre gli uomini rappresentano circa il 60%. Il personale Next Geosolutions è così distribuito in base all'inquadramento contrattuale:

- Apprendisti: 5%;
- Part Time: 2%;
- Tempo Determinato: 10%;
- Tempo Pieno: 63%;
- Quadri: 20%;
- Tra i contratti di apprendistato, 3 dipendenti, il 33.3% è ricoperto da donne, mentre il restante 66.6% (2 dipendenti) è rappresentato da uomini. Al 31/12/2023 è in essere un solo contratto part-time occupato da un dipendente uomo; lo stesso per i 6 contratti a tempo determinato;
- Tra gli impiegati a tempo pieno, 38 di essi, circa il 53% sono donne, mentre il restante 47% sono uomini;
- Tra i 12 dipendenti inquadrati come Quadri, circa il 9% sono donne, mentre il restante 91% sono uomini.

Relativamente al personale Marittimo impiegato, Next Geosolutions impiega 20 marittimi, tutti uomini, assegnati secondo il "Turno Particolare" a Next Geosolutions dalla Capitaneria di Porto di Napoli. I 20 marittimi si alternano a bordo delle imbarcazioni in base alla durata dei loro progetti.

DIPENDENTI 2023

Nel 2023 il numero dei dipendenti ha avuto un netto aumento rispetto all'anno fiscale 2022: la crescita dell'organico è principalmente dovuta all'aumento del personale. Come conseguenza del settore in cui opera Next Geosolutions, la maggior parte dell'organico risulta costituito da uomini.

	2023		
	Uomini	Donne	Totale
Dirigenti	-	-	-
Quadri	11	1	12
Impiegati	27	21	48
Marittimi	-	-	-
TOTALE	38	22	60

Tabella 9. Numero totale di lavoratori dipendenti per categoria di impiego e per genere

La maggior parte dei collaboratori non dipendenti è ingaggiata mediante contratti progettuali, sottoscritti attraverso agenzie specializzate nel reclutamento. Il contingente di lavoratori non dipendenti è strettamente correlato all'andamento dei progetti in corso. In considerazione del volume di attività aziendale registrato nel periodo di riferimento, la Società ha incrementato la sua forza lavoro con un maggior numero di collaboratori assunti per progetti specifici.

	2023		
	Uomini	Donne	Totale
Full-Time	372	16	388
Part-Time	-	-	-
TOTALE	372	16	388

Tabella 10. Numero totale di lavoratori non dipendenti* per tipologia di impiego e per genere

*Per "Lavoratori non dipendenti" vengono intesi i lavoratori assunti a progetto in funzione delle necessità operative della Società.

Inoltre, a partire dal 2020, Next Geosolutions rende conto alle autorità preposte, Ministero del Lavoro e delle Politiche sociali ed alle rappresentanze sindacali aziendali, la ripartizione del personale in base al genere, sottomettendo il "Rapporto periodico sulla situazione del personale maschile e femminile".

Nella tabella seguente si riporta il numero di nuove assunzioni e cessazioni avvenute nel corso del 2023 e i relativi tassi di assunzione e turnover. Tali informazioni vengono presentate suddividendo i dati per area geografica, genere e fascia d'età.

DIPENDENTI 2023

2023

Numero nuove assunzioni	Uomini	Donne	Totale
<30	1	-	1
30-50	-	3	3
>50	1	-	1
TOTALE	2	3	5
Numero cessazioni	Uomini	Donne	Totale
<30	-	-	-
30-50	-	2	2
>50	-	-	-
TOTALE	-	2	2
Numero ragioni di uscita	Uomini	Donne	Totale
Dimissioni	-	1	1
Pensionamenti	-	-	-
Licenziamenti	-	1	1
TOTALE	-	2	2
Tasso di turnover	Uomini	Donne	Totale
<30	0%	0%	0%
30-50	0%	3,33%	3,33%
>50	0%	0%	0%
TOTALE	0%	3,33%	3,33%

Tabella 11. Numero totale e tasso di nuove assunzioni e turnover suddivisi per genere, fascia d'età e area geografica

GENERARE UN EFFETTO MONDIALE

Nella tabella seguente si riporta il rapporto dello stipendio base e retribuzione delle donne rispetto agli uomini per il 2023:

2023

Stipendio base in valuta locale (€)	Uomini	Donne
Dirigenti	-	-
Quadri	11.474,22	4.720,92
Impiegati	5.826,26	4.074,23
Marittimi	7.222,75	-

Rapporto dello stipendio base delle donne rispetto agli uomini	2023
Dirigenti	0%
Quadri	41%
Impiegati	70%
Marittimi	0%

Retribuzione totale in valuta locale (€)	Uomini	Donne
Dirigenti	-	-
Quadri	1.376.906,23	56.891,04
Impiegati	1.677.961,70	1.124.488,22
Marittimi	808.947,72	-

Rapporto della retribuzione totale delle donne rispetto agli uomini	2023
Dirigenti	0%
Quadri	4%
Impiegati	67,02%
Marittimi	0%

Tabella 12. Rapporto dello stipendio base e retribuzione totale delle donne rispetto agli uomini

Nel 2023, non si registrano casi di discriminazione.

In sintonia con la visione societaria, nel 2024 Next Geosolutions ha pianificato di estendere la condivisione della propria politica sull'uguaglianza di genere ai fornitori durante la fase di qualifica, così come già in essere per la condivisione per accettare delle policy sui Diritti Umani e il Codice Etico.

Nell'ambito degli obiettivi per il 2024, Next Geosolutions prevede di introdurre la policy sull'Inclusività nel pacchetto condiviso con i fornitori, consolidando così il proprio impegno per una cultura aziendale più inclusiva e rispettosa dei diritti umani.

Obiettivo 1

Formazione sui temi dei Diritti Umani, Differenze Culturali ed Inclusività

Continuando il percorso avviato nel 2020 con l'emanazione delle politiche correlate, Next Geosolutions svilupperà, nel corso del 2024, un piano di formazione focalizzato sui temi dei Diritti Umani, delle Differenze Culturali e dell'Inclusività. Tale formazione coinvolgerà sia figure interne come il Responsabile delle Risorse Umane e il Responsabile della Sostenibilità, sia aziende esterne con comprovata esperienza nel settore. La formazione interna sarà incentrata sulle politiche aziendali basate su casi lavorativi reali

Obiettivo 3

Promozione dei principi di Uguaglianza, Diversità ed Inclusione

Al fine di ampliare l'ambito delle policy di Inclusione e Parità, Next Geosolutions richiederà durante la fase di qualifica ai propri fornitori la presentazione delle loro policy aziendali; in caso di assenza, Next Geosolutions condividerà per accettazione la propria policy di "Uguaglianza, Diversità ed Inclusione". Questa operazione mira a promuovere l'adozione di tali policy nell'ambito industriale di riferimento

Obiettivo 2

Incrementare la consapevolezza relativa alla parità di genere

Il Responsabile della Sostenibilità produrrà un Report di genere interno, già realizzato per l'anno 2023, includendo la distribuzione del personale - diviso per genere - in base a: tipologia di contratto, livello di inquadramento contrattuale ed età. Questi risultati saranno confrontati con i KPI del settore industriale di appartenenza (codice ATECO). Il report sarà condiviso e presentato alla dirigenza con l'obiettivo di accrescere la consapevolezza su eventuali disparità di genere esistenti

Obiettivo 4

Certificazione UNI\PdR 125:2022

Gli obiettivi definiti in precedenza, unitamente al percorso intrapreso nel 2020, convergono verso il conseguimento della certificazione UNI\PdR 125:2022 - Certificazione della Parità di Genere. Next Geosolutions si propone di perseguire questo obiettivo nel corso del 2024

4.2 FORMAZIONE E SVILUPPO DELLE COMPETENZE IN ANALISI DI GEO-DATA

Next Geosolutions utilizza e valorizza pienamente tutte le professionalità presenti nella struttura mediante l'attivazione delle leve disponibili per favorire lo sviluppo e la crescita dei propri collaboratori. La Società mette a disposizione di tutti i collaboratori strumenti informativi e formativi, con l'obiettivo di valorizzare le specifiche competenze e conservare il valore professionale del personale.

All'inizio di ciascun anno, i responsabili di dipartimento condividono con la funzione QHSE i piani di formazione, specificando il numero di partecipanti e, se definiti, anche i nominativi.

Nel corso dell'anno, i responsabili attivano i corsi, registrando la partecipazione su form interni; al termine di ogni corso, tali formulari vengono condivisi con la funzione QHSE per la registrazione. Alla fine dell'anno, viene effettuata un'analisi consuntiva dei corsi svolti e la funzione QHSE consolida le statistiche nel sistema di gestione interno. La funzione QHSE si impegna costantemente non solo a mantenere le statistiche, ma anche a sollecitare i capi dipartimento a definire un piano di formazione bilanciato.

GENERARE UN EFFETTO MONDIALE

Di conseguenza, le risorse junior o neo-assunte, in tutti i dipartimenti operativi, ricevono formazione on the job, venendo integrate come Trainee nell'ambito progetti reali.

In caso di necessità, Next Geosolutions, a proprie spese, può coinvolgere personale esterno nella formazione, soprattutto per l'impiego in progetti futuri. Tuttavia, a volte il carico di lavoro impedisce la partecipazione di tutte le risorse inizialmente selezionate, generando un impatto negativo.

Nel corso del 2023, Next Geosolutions ha continuato ad investire sulla formazione sia per quanto riguarda quella obbligatoria che quella con finalità trasversali. Questi ultimi sono stati seguiti on-line dai dipendenti individuati.

CORSI DI FORMAZIONE EROGATI DA NEXT GEOSOLUTIONS NEL 2023

- Gestione Documentale e Pianificazione
- Software di elaborazione di dati geofisici
- Software GIS
- Argomenti di qualità e sicurezza
- Microsoft Excel (vari livelli)
- Introduzione alle tematiche ESG
- Sistema di gestione degli acquisti

GENERARE UN EFFETTO MONDIALE

Durante il 2023, la maggioranza delle ore di formazione sono state spese su software tecnici arrivando a coprire il 53% del totale, ed il 46% è costituito da formazione su tematiche ambientali e di sicurezza sul lavoro. Il restante 1% è stato, invece, speso per formazione su argomenti di gestione progettuale interna.

Nel corso del 2023, Next Geosolutions ha organizzato, in collaborazione con l'**Università di Gdańsk** e l'Università Parthenope, un workshop internazionale, "**Offshore Windfarm: New perspectives for a sustainable approach**", incentrato sullo sviluppo sostenibile dei campi eolici marini in Europa, a cui hanno partecipato diversi player internazionali, tra cui si cita Falck Renewables, Siemens, Terna, RWE, Saipem. Allo stesso modo, Next Geosolutions intrattiene stretti rapporti con istituzioni universitarie locali e nazionali; avendo attivato **convenzioni per tirocini pre- e post-laurea** con due tra le maggiori Università napoletane, **Federico II e Parthenope**, oltre che con **l'Università di Pisa e l'Università Luigi Bocconi**. Inoltre, Next Geosolutions ha attivato, nel corso del 2023, sei tirocini formativi e un **dottorato industriale**. Per il 2024, Next Geosolutions si impegna a identificare corsi di formazione sulle tematiche dell'uguaglianza sociale e dell'inclusività, con l'obiettivo di svolgere un numero di ore di formazione con una percentuale di partecipazione minima dell'80%.

	UdM	2023		
		Uomini	Donne	Totale
Dirigenti	ore	-	-	-
Quadri	ore	163	7	170
Impiegati	ore	449	70	519
Marittimi	ore	-	-	-
TOTALE	ore	612	77	689

Tabella 13.
Ore di formazione erogate ai dipendenti, per genere e categoria professionale

	UdM	2023		
		Uomini	Donne	Totale
Dirigenti	ore medie	-	-	-
Quadri	ore medie	13,5	2,25	11,32
Impiegati	ore medie	14,95	4,13	11,04
Marittimi	ore medie	-	-	-
TOTALE	ore medie	15	4	11

Tabella 14.
Ore medie di formazione erogate ai dipendenti, per genere e categoria professionale



4.3

SALUTE E SICUREZZA

La gestione della salute e sicurezza rappresenta un cardine cruciale per Next Geosolutions, mirando a garantire l'efficace tutela del personale e la conformità alle normative nazionali ed internazionali. Tale presidio, oltre a essere un obiettivo primario per il benessere dei dipendenti, ha riflessi positivi sulla reputazione aziendale e sulla continuità operativa nei mercati chiave.



Il team di NextGeosolutions al lavoro nel ripristino di un componente.

Identificazione dei Pericoli

L'identificazione dei pericoli presso Next Geosolutions è un processo completo e interconnesso, considerando vari aspetti:

- Organizzazione del lavoro, fattori sociali (carico di lavoro, ore di lavoro, vittimizzazione, molestie, bullismo), leadership e cultura aziendale;
- Attività e situazioni, con minacce da infrastrutture, attrezzature, materiali, sostanze, condizioni fisiche del luogo di lavoro, progettazione di prodotti e servizi, test, produzione, montaggio, costruzione, manutenzione e smaltimento;
- Fattori umani, svolgimento del lavoro, incidenti passati e situazioni di emergenza potenziali;
- Persone coinvolte, compresi lavoratori, appaltatori, visitatori, e altre persone nelle vicinanze del luogo di lavoro.

In particolare, vengono considerati anche:

- Design delle aree di lavoro, processi, installazioni, macchinari\equipaggiamenti.
- Procedure operative e organizzazione del lavoro, adattate alle esigenze e capacità dei lavoratori coinvolti.
- Situazioni nelle vicinanze del luogo di lavoro causate da attività correlate al lavoro sotto il controllo dell'azienda.
- Situazioni non controllate dall'azienda che possono causare lesioni e malattie ai lavoratori.

Coinvolgimento dei Lavoratori

All'interno di Next Geosolutions, **i lavoratori sono coinvolti in diverse modalità per garantire un miglioramento continuo del sistema documentale e una gestione attiva dei rischi.** La partecipazione è garantita attraverso rappresentanza, consultazione, incontri sulla sicurezza, partecipazione a sessioni di identificazione dei pericoli e valutazione dei rischi, sistema di segnalazione anonimo (Observation Card), feedback dopo incidenti, presenza durante audit e ispezioni.

Rappresentanza e Consultazione

La rappresentanza dei lavoratori è affidata ai Rappresentanti dei Lavoratori per la Salute, Sicurezza e Ambiente (RLSSA), i quali svolgono compiti e responsabilità in conformità alle disposizioni normative. I RLSA devono essere costantemente consultati in materia di valutazione dei rischi, designazione del personale HSE, e scelta dei Dispositivi di Protezione Individuale (DPI). La partecipazione dei RLSA è obbligatoria nei meeting periodici di Salute e Sicurezza, nei programmi di formazione e istruzione, e in incontri annuali con il Datore di Lavoro.

Policy di Interruzione del Lavoro (Stop Work), Procedura di Whistleblowing e Sistema di Observation Card

Next Geosolutions dispone di un efficace sistema di segnalazione, inclusa la **Policy di Interruzione del Lavoro (Stop Work)**, che permette a chiunque coinvolto nel processo lavorativo di segnalare comportamenti non corretti o situazioni rischiose, interrompendo le operazioni per valutare la sicurezza. La Procedura Whistleblowing consente segnalazioni anonime, mentre il Sistema di Observation Card offre un canale interno ed informale di segnalazione attraverso osservazioni anonime.

Gestione degli Incidenti ed Emergenze

Gli scenari di emergenza/incidente sono gestiti in modo specifico, coinvolgendo diverse figure come il Capo della Missione/Sovrintendente, il Capitano della Nave e il Rappresentante del Sito. L'analisi delle cause principali segue le Best Industry practices con procedure come **Four "M," 5 Why e Tap Route Analysis**. Tutti gli esiti delle analisi, le azioni correttive e gli effetti sono dettagliatamente riportati in un rapporto sull'evento. L'Azienda si impegna a rispettare le leggi e a collaborare con subappaltatori e clienti durante le indagini e le azioni correttive.

Sorveglianza Sanitaria e Rappresentanza dei Lavoratori

Next Geosolutions adempie all'obbligo di nomina di un Medico Competente per il programma di Sorveglianza Sanitaria, con una struttura di alta qualità riconosciuta a livello internazionale. La rappresentanza dei lavoratori è garantita dai RLSA, che partecipano attivamente alla valutazione dei rischi, designazione del personale HSE, scelta dei DPI, e sono coinvolti in meeting periodici, programmi di formazione e istruzione, oltre a incontri annuali con il Datore di Lavoro.

Formazione, Assicurazione e Campagne di Sensibilizzazione

L'Azienda assicura tutti i requisiti di informazione, formazione ed addestramento previsti dalla normativa di sicurezza. La formazione include uno step intermedio di familiarizzazione e integra i requisiti specifici del CCNL. È in vigore un programma assicurativo per la copertura di spese sanitarie e rimpatrio durante le attività all'estero. Campagne di sensibilizzazione includono iniziative contro il fumo, analisi dello stress correlato al lavoro e campagne di screening di parametri biologici per la popolazione a rischio e per tutti coloro che vogliono aderire.



GENERARE UN EFFETTO MONDIALE

La struttura documentale in materia di salute e sicurezza parte dalle policy di alto livello emanate dall'Amministratore Delegato, guidando le linee guida condivise dall'intera società. Queste direttive sono poi implementate attraverso standard e procedure operative, integrate in un sistema di gestione certificato secondo gli standard ISO.

Il sistema di gestione salute e sicurezza si applica all'intero perimetro di Next Geosolutions, sia per i lavoratori in ufficio che per tutte le maestranze coinvolte nelle attività su campo, siano esse direttamente contrattualizzate, subcontratti o semplicemente nella sfera di influenza e controllo.

Next Geosolutions riconosce che l'assunzione di elevati standard di sicurezza richiede uno sforzo culturale e informativo continuo. Ogni progetto attivato è supportato da almeno una risorsa del dipartimento Qualità e Sicurezza, assicurando il rispetto degli standard di sicurezza specifici del progetto. Il personale coinvolto partecipa a incontri e riunioni di coordinamento delle attività, valutando e mitigando i rischi associati. Il processo di valutazione dei rischi è centrale per l'implementazione del sistema di salute e sicurezza, seguito dalla definizione di un sistema documentale che supporta la reportistica e la gestione degli eventi avversi. La gestione ottimale degli incidenti, positivi o negativi, contribuisce al miglioramento continuo attraverso azioni correttive e lezioni apprese.

Il Dipartimento QHSE monitora costantemente i parametri relativi alla sicurezza dell'intero Gruppo, producendo statistiche periodiche condivise con l'intero personale e i siti operativi. Tutti i progetti e il personale sono tenuti a informare il Dipartimento QHSE sugli eventi, positivi o negativi, attivando le azioni necessarie.

Per quanto riguarda le navi, vengono eseguiti controlli bisettimanali gestiti dal responsabile di missione in collaborazione con il responsabile del Cliente, valutando l'applicazione corretta delle procedure operative e di sicurezza. Queste pratiche confermano l'impegno costante di Next Geosolutions per garantire la massima sicurezza e conformità in tutte le attività operative.

Dato l'ambito in cui opera, Next Geosolutions pone la massima attenzione alla salvaguardia della salute e della sicurezza delle persone in tutte le proprie sedi, attraverso la gestione attenta delle attività e la fornitura di servizi conformi agli standard di qualità più elevati.

Il cardine della cultura della sicurezza in Next Geosolutions si fonda attorno al concetto di "Ciclo di Deming PDCA (Plan, Do, Check, Act)" che viene tradotto in azione mediante i cosiddetti "Pilastri Culturali" HSE della Next Geosolutions:

- Thinking First (Prima di tutto il pensiero) all'interno dello step della Pianificazione (Plan);
- Follow (Seguire) le 9 Life Saving Rules che sono applicate durante lo step dell'Azione (Do);
- Decide to Be (Decidi di Essere), applicate sempre nello step dell'Azione e che rappresenta la scelta comportamentale che l'Azienda si prefigge.

Principali statistiche lavorative del 2023

Totale Ore lavorate Next Geosolutions SPA

713.302

Numero infortuni con assenza dal lavoro (Lost Time Injury, LTI)

0

Frequenza totale degli infortuni registrabili (1m ore)

2.84

Riunioni Di Coordinamento Delle Attività

3989

Numero Ispezioni\Audit\Visite

19

Trasporto Medico d'emergenza

4

Esercitazioni Di Sicurezza

143

Danni alla Strumentazione

19

Valutazione dei Rischi

1112

Danno Ambientale

2

Mancati incidenti

8

Nel 2023, Next Geosolutions, per la prima volta nella sua storia, ha superato il milione (1) di ore lavorative prodotte dal proprio personale, 713.302 ore per i lavoratori dipendenti, 569.816 per i lavoratori non dipendenti; con un Indice di frequenza infortuni (LTIF) pari a 0, parametro che Next Geosolutions conferma per il terzo anno consecutivo a conferma dell'importanza che ricopre il ruolo della sicurezza per Next Geosolutions.

Nel corso del 2023, non si sono registrati infortuni; nel momento in cui si verifica un caso di infortunio, vengono effettuate specifiche indagini in base all'entità dell'evento, per poterne verificare le peculiarità.

Tali indagini riguardano principalmente le cause dell'incidente, ad esempio, come il soggetto infortunato ha svolto la lavorazione, se sono state seguite le apposite procedure sul lavoro in essere, etc., al fine di determinare le azioni correttive ed eventuali miglioramenti necessari da apportare al processo. Gli obiettivi principali in materia di salute e sicurezza sono annualmente conseguiti e si programmano per l'anno successivo, in particolare:

- il totale azzeramento di qualsiasi infortunio superiore ad 1 gg (LTI = 0) e di qualsiasi malattia professionale (M = 0);
- il mantenimento di tutte le suddette certificazioni ISO e NEN.

In risposta alle esigenze del mercato internazionale e dei più alti standard in materia di Salute e Sicurezza, a partire dal 2024, l'Azienda ha promosso un focus sulle cosiddette Life Saving Rules (LSR) che individuano i pericoli maggiori nell'industria di riferimento e le azioni di mitigazione da confermare.

2023

	Numero	Dipendenti	%
Dipendenti e lavoratori non dipendenti coperti da un sistema di gestione della salute e sicurezza sul lavoro	468	468	100%
Dipendenti e lavoratori non dipendenti coperti da un sistema di gestione della salute e sicurezza sul lavoro e sottoposti ad un audit interno	468	468	100%
Dipendenti e lavoratori non dipendenti coperti da un sistema di gestione della salute e sicurezza sul lavoro e sottoposti ad un audit o certificati da una terza parte esterna	468	468	100%

Tabella 15. Lavoratori coperti da un sistema di gestione della salute e sicurezza sul lavoro



SOSTENIBILITÀ
PER UN DOMANI
MIGLIORE

5.1

SOSTENERE LA TRANSIZIONE ENERGETICA

Next Geosolutions è consapevole degli impatti potenzialmente negativi della propria attività sull'ecosistema, specialmente associati alle emissioni di gas serra prodotte durante le operazioni delle imbarcazioni.

Per affrontare questa sfida, Next Geosolutions ha implementato misure volte al monitoraggio accurato di tali emissioni, creando una base di riferimento da cui poter migliorare nel corso degli anni.

I NOSTRI IMPEGNI

Gli impegni assunti da Next Geosolutions in materia ambientale sono dettagliati all'interno della Policy sulla Sostenibilità stabilendo l'impegno di Next Geosolutions verso:

- Ridurre in modo costante le emissioni di gas serra (GhG) e l'impronta carbonica della Società, con l'obiettivo di raggiungere la neutralità climatica entro il 2050. Tale strategia è allineata agli obiettivi dell'UE e delle Nazioni Unite, nonché agli standard dell'Appendice A, Criteri generici per DNSH per l'adattamento ai cambiamenti climatici;
- Definire strategie appropriate per promuovere l'adozione di fonti energetiche rinnovabili o bioenergetiche.

Le iniziative adottate per gestire ed attenuare gli impatti connessi alle emissioni di gas serra (GhG) comprendono:

- Avvio di una **valutazione di fattibilità per la transizione delle navi all'utilizzo di biocarburanti**;
- Avvio del **monitoraggio degli spostamenti del personale** per valutare le emissioni di GhG;
- Ottimizzazione delle operazioni marittime attraverso l'implementazione di nuove tecnologie, come ad esempio i veicoli subacquei a controllo remoto veloci (Fast ROV);
- Utilizzo esclusivo di combustibili a basso o bassissimo tenore di zolfo (LS o ULSFO), con un massimo dello 0,10% - in linea con le nuove normative dell'Organizzazione marittima internazionale (IMO);
- Con riferimento agli uffici e ai locali aziendali, selezione di fornitori che privilegiano e forniscono esclusivamente **energia proveniente al 100% da fonti rinnovabili**.

I NOSTRI IMPEGNI

Next Geosolutions, inoltre, mette in pratica una serie di azioni volte al monitoraggio delle azioni descritte, la sorveglianza di queste misure di mitigazione è garantita attraverso:

- La produzione giornaliera di report da parte delle navi, comprendenti i consumi di carburante che verranno convertiti in equivalenti di CO₂;
- La fornitura mensile di report da parte delle agenzie di viaggio, che include i dati sulle emissioni di CO₂ per ciascun percorso effettuato;
- Tracciamento dei consumi elettrici attraverso le letture automatiche dei contatori.

Risulta sempre più frequente, all'interno delle richieste di offerta ricevute dall'ufficio commerciale, la specifica dettagliata dei parametri relativi alle emissioni di gas serra (GhG) e al consumo delle imbarcazioni previste per le intere fasi progettuali. In alcuni casi, tali parametri sono associati a un sistema di incentivi finalizzato a favorire i partecipanti all'asta che presentano statistiche ambientali più positive.

Per questo motivo, la gestione centralizzata della flotta è una priorità per Next Geosolutions, mirando a limitare i transiti non necessari al di fuori delle operazioni. Attraverso un notevole sforzo organizzativo, l'azienda si impegna a mantenere navi posizionate strategicamente nelle diverse aree di interesse, riducendo al minimo i transiti non operativi e conseguentemente limitando il consumo di combustibile emesso. Questa iniziativa riflette l'approccio responsabile di Next Geosolutions alla gestione delle proprie attività in considerazione dell'impatto ambientale.

I CONSUMI

I consumi energetici di Next Geosolutions derivano principalmente dalle attività svolte a bordo delle imbarcazioni.

Consumi energetici diretti	UdM	2023
Gasolio (marino)	Gj	102.392,16
Consumi energetici indiretti	UdM	2023
Energia elettrica acquistata	Gj	136,8
di cui da fonti rinnovabili certificate	Gj	136,8
% di approvvigionamento	%	100%
Totale Consumi Energetici	UdM	2023
	Gj	102.528,96*

Tabella 16.
Consumi energetici e
produzione di energia
elettrica

*La quota di energia elettrica prodotta dal generatore installato a bordo delle imbarcazioni è già incluso nell'elaborazione dei dati relativi al consumo di gasolio marino.

SOSTENIBILITÀ

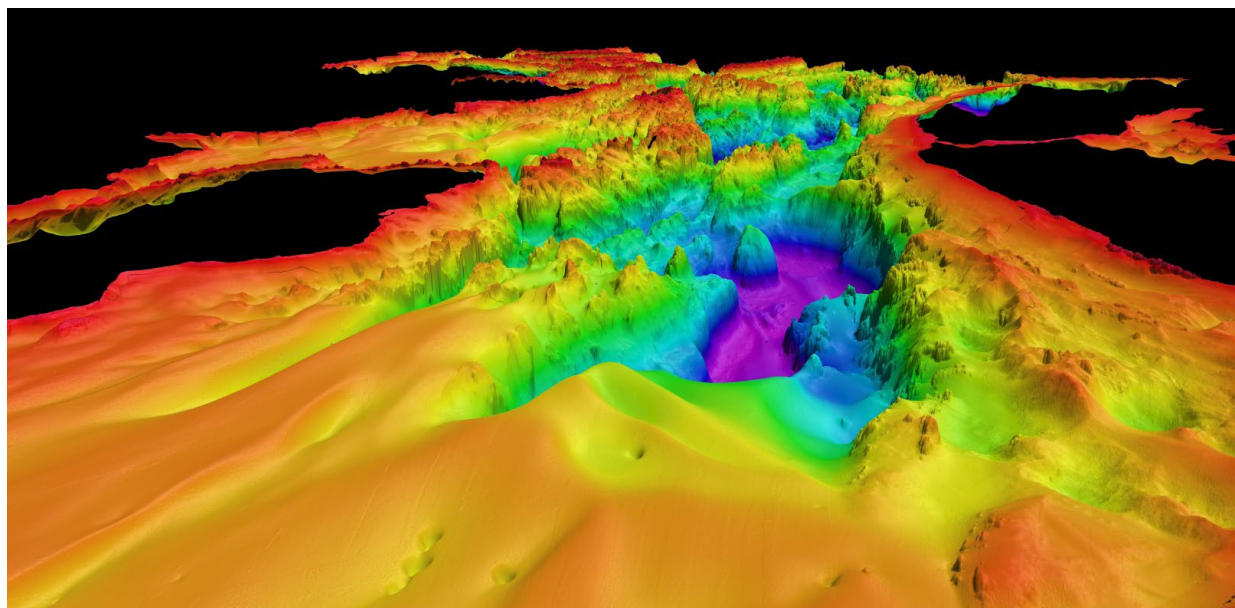
Si precisa che, le informazioni presenti nella tabella 17, riguardanti il consumo di carburante, sono estratte dalle relazioni mensili della nave. Per quanto concerne i dati sui consumi elettrici, essi derivano dall'energia elettrica autoprodotta sulle navi e sono ottenuti direttamente tramite le letture automatiche del contatore effettuate dal fornitore di energia.

Emissioni dirette (Scope 1) e indirette (Scope 2)	UdM	2023
Gasolio (marino) - Scope 1	tCO ₂	7.720,56
Energia elettrica acquistata (location based) - Scope 2	tCO ₂	12,59
Totale emissioni dirette (Scope 1) e indirette (Scope 2)	tCO₂	7.733,15

Tabella 17. Emissioni

La società sta attualmente valutando e pianifica di perseguire negli anni a venire i seguenti obiettivi:

- Creazione della baseline per il raggiungimento degli obiettivi relativi allo Scope 1;
- Avvio del monitoraggio per lo Scope 2, con l'obiettivo di creare una baseline di riferimento per il monitoraggio dei consumi;
- Esame della fattibilità di riconversione dei propri motori per adottare l'uso di biocarburanti, con l'obiettivo di ridurre l'impatto ambientale delle operazioni aziendali.



5.2

PROMUOVERE UN AMBIENTE SICURO E ABITABILE

L'ambiente rappresenta un bene fondamentale, e Next Geosolutions si impegna fermamente nella sua tutela. A questo scopo, **la Società pianifica le proprie attività cercando un equilibrio tra iniziative economiche e imprescindibili esigenze ambientali, nel rispetto dei diritti delle generazioni future.** In linea con questa missione, Next Geosolutions si dedica al continuo miglioramento dell'impatto ambientale delle sue attività. Ciò include l'adozione di misure preventive per mitigare i rischi per le popolazioni e l'ambiente, non soltanto in conformità alla normativa vigente, ma anche tenendo conto degli avanzamenti della ricerca scientifica e delle migliori pratiche del settore. Per limitare il proprio impatto ambientale, Next Geosolutions non detiene nessun sito operativo di proprietà, detenuto in locazione, gestito in (o adiacente ad) aree protette e aree a elevato valore di biodiversità esterne alle aree protette.

Nella maggioranza dei casi, Next Geosolutions non opera in aree protette, ma in fase di preparazione di specifici progetti, vengono effettuate valutazioni sulle aree di operazione individuate dai Clienti. In caso tali aree ricadessero o attraversassero zone di protezione, Next Geosolutions provvede ad informare tempestivamente i Clienti a cui spetta la decisione se evitarle, del tutto o in parte, prima dell'avvio del progetto. In caso non ci siano possibilità di variazione il Cliente, con il supporto di Next Geosolutions, provvederà a richiedere le dovute autorizzazioni. Comunque, **nel corso del 2023, Next Geosolutions ha varato la sua prima imbarcazione Nearshore (sotto costa) ibrida dotata di un motore elettrico che le consente di operare anche in aree protette.**

La gestione dell'acqua

Next Geosolutions, consapevole del suo impatto sull'ambiente marino, riconosce di costituire, potenzialmente, una minaccia per la biodiversità. Le attività marittime, con particolare riferimento alle emissioni di gas serra e ai liquidi di scarico delle navi, possono provocare danni all'ambiente. In risposta a questa consapevolezza, l'azienda è impegnata a implementare misure volte a mitigare e gestire in modo responsabile l'impatto delle sue operazioni sulla biodiversità marina che vengono esplicitate nella Policy sulla Sostenibilità, come il trattamento certificato delle acque reflue in conformità ai più alti standard di sicurezza internazionali.

La Società è cosciente che negli ultimi anni il proprio consumo idrico è aumentato, principalmente a fronte dell'incremento del volume e numero dei progetti eseguiti e della crescita della propria forza lavoro, per questo motivo, le navi della flotta di Next Geosolutions adottano pratiche ecocompatibili per ridurre l'impatto ambientale derivante dalle operazioni marittime. Difatti, grossa attenzione è posta alla gestione e all'uso della risorsa idrica a bordo delle proprie imbarcazioni. Per tale motivo, le proprie imbarcazioni sono dotate di sistemi di autoproduzione di acqua a partire dalla acqua marina.

L'acqua autoprodotta dalle imbarcazioni, anche se completamente potabilizzata, viene impiegata principalmente utilizzata come acqua di lavanda e per la cottura dei cibi. Tale pratica, consente a Next Geosolutions di ridurre l'impatto sul consumo di acqua dolce, in quanto la resa di questi sistemi di filtraggio e desalinizzazione dell'acqua marina, riesce a **coprire almeno il 16% del fabbisogno dell'imbarcazione.**

L'acqua consumata dalle imbarcazioni, ad esclusione dell'acqua autoprodotta, viene prelevata dalla rete idrica, direttamente o attraverso fornitori, quando l'imbarcazione è in porto. Lo scarico delle acque reflue, opportunamente filtrate e depurate, avviene attraverso le infrastrutture portuali.

Nessun liquido oleoso di lavorazione, acque di zavorra o di sentina viene rilasciato in mare.

L'unica forma di scarico consentito, conformemente alle normative vigenti, è rappresentata dalle acque nere (sewage), per le quali Next Geosolutions attua rigorosi protocolli di filtraggio. Le acque nere vengono trattate mediante il sistema DVZ-SKA-50 Biomaster, conforme agli elevati standard di sicurezza internazionali, riducendo significativamente il carico inquinante delle acque reflue. I sistemi di depurazione sono certificati RINA, aderenti alla "Convenzione per la Prevenzione dell'Inquinamento Causato da Navi" (MARPOL 74\78).

Infine, ogni imbarcazione riporta quotidianamente il proprio consumo idrico, indicando il volume di acqua autoprodotta e quella acquisita dalla rete idrica. Tutte le informazioni concernenti il consumo idrico sono condivise giornalmente con i propri Clienti. Riconoscendo l'impatto negativo dello zolfo sull'ambiente, Next Geosolutions si impegna a limitare le emissioni di zolfo nelle operazioni marittime. Le emissioni di zolfo contribuiscono all'acidificazione dell'acqua e degli oceani, danneggiando le specie acquatiche e la fauna selvatica. Inoltre, le piogge acide, derivanti dal rilascio di zolfo nell'atmosfera, danneggiano il suolo delle regioni interessate, causando danni a colture e foreste a causa dell'acidificazione.

Prelievo idrico per fonte	UdM	2023
Prelievo da acquedotto	Ton	146.888
di cui acqua dolce autoprodotta	Ton	1.604

Scarico idrico	UdM	2023
Prelievo da acquedotto	Ton	138.700

Tabella 18. Totale dei consumi idrici

Per il calcolo dell'acqua consumata sono state considerate tutte le navi del Gruppo impiegate da Next Geosolutions nel 2023.

SOSTENIBILITÀ

Il dato relativo allo scarico idrico riguarda il solo consumo idrico degli uffici, in quanto per le navi non è stato monitorato.

Nel corso del 2024, Next Geosolutions ha in programma di rinnovare i propri uffici valutando l'implementazione di soluzioni tecniche specifiche per ridurre il consumo idrico. Le iniziative pianificate, insieme ad altre attività correlate, verranno comunicate in modo trasparente e tempestivo agli stakeholder interessati.

Da menzionare infine che, nel corso di un progetto condotto nel **Mar Ionio** nel 2023, Next Geosolutions ha partecipato attivamente al **censimento della presenza**

di cefalopodi di mare profondo tramite le ispezioni video marine programmate per il progetto.

Durante queste attività, si è registrata **la prima osservazione in situ** di tale fauna. In particolare, per la prima volta, sono stati identificati esemplari di **Chtenopteryx Sicula** e di **Octopoteuthis Sicula** nel loro habitat naturale. I risultati di queste osservazioni sono stati inclusi in un articolo scientifico pubblicato sulla rivista internazionale *Marine Biology* (Titolo: "In situ observations of three deep sea cephalopods in the central Mediterranean Sea - July 2023").

La gestione dei materiali e dei rifiuti

Nel dinamico panorama della sostenibilità aziendale, la circolarità emerge come un concetto cardine ed elemento fondamentale. Essa rappresenta un cambio di paradigma cruciale, trasformando il tradizionale modello lineare di produzione e consumo in uno circolare e rigenerativo. In questo nuovo approccio, i rifiuti sono considerati risorse e il valore viene massimizzato attraverso pratiche come il riciclo, il riuso e la riparazione.

La circolarità non è solamente un impegno aziendale, bensì una necessità imperativa per affrontare le sfide ambientali e sociali del nostro tempo. Si tratta di un elemento centrale nell'adottare strategie sostenibili e responsabili, contribuendo in modo significativo a mitigare l'impatto negativo sull'ambiente e sulla società.

In risposta a questa consapevolezza, la Società è impegnata a implementare misure volte a mitigare e gestire in modo responsabile l'impatto delle sue operazioni che vengono esplicitate nella Policy sulla Sostenibilità, in particolare:

Adozione del processo "4R" (Riduzione, Riuso, Riciclo, Recupero) durante l'intero ciclo di vita del servizio e

supporto ad attività sostenibili;

Adozione di un approccio rigoroso per la cura dell'ambiente in ottemperanza agli obblighi derivanti dalla legislazione vigente e futura applicabile in materia ambientale, agli standard ISO 14001 relativi alle certificazioni dei sistemi di gestione ambientale e agli aspetti\impatti del settore e alla gestione dei rischi meglio riconosciuti;

Definizione e implementazione di metodologie per l'identificazione, il trattamento degli aspetti ambientali e la valutazione e riduzione dei relativi impatti, mediante l'adozione - rispetto a un processo economicamente sostenibile - di una strategia cosiddetta di **"Green Procurement"** privilegiando a) l'acquisto locale e sostenibile, b) scegliere le soluzioni di viaggio meno impattanti, c) approvvigionamento energetico etichettato (GoO, Guarantee of Origin).

La Società si impegna a ridurre allo strettamente necessario ogni tipologia di acquisto di materiale IT per le proprie operazioni, riducendo la necessità di accesso alla propria catena di fornitura; infatti, adotta un approccio incentrato sul riutilizzo dell'hardware per quanto riguarda lo spread IT, sostituendo le apparecchiature solo quando strettamente necessario a causa dell'obsolescenza o dell'impossibilità di riparazione.

SOSTENIBILITÀ

Ogni progetto coinvolge circa 10 workstation e fino a 5 portatili, che vengono completamente revisionati e, se necessario, la componente danneggiata viene sostituita al termine del progetto. Similmente, l'hardware utilizzato negli uffici di Next Geosolutions, composto da circa 50 unità tra workstation e laptop, viene sostituito durante le campagne di aggiornamento, attivate secondo necessità. Il materiale ancora valido viene reimpiegato sulle imbarcazioni o in progetti minori.

Lo stesso approccio si applica ai dischi di archiviazione utilizzati durante i progetti, con tre set di dischi per ogni progetto/imbarcazione che circolano tra la nave e l'ufficio per il trasferimento dei dati. La sostituzione avviene in caso di obsolescenza o danneggiamento. Per la movimentazione di tali strumentazioni, Next Geosolutions si avvale di servizi di trasporto e spedizione professionali, tenendo conto del valore e della fragilità dei materiali trasportati. Il personale di magazzino organizza le spedizioni in modo da raggruppare tutto il materiale insieme, riducendo il numero di spedizioni e di conseguenza l'impatto ambientale derivante. Inoltre, quando possibile, la società si rifornisce di beni e materiali da fornitori più vicini all'area di operazione, seguendo la policy interna sulla Sostenibilità che favorisce soluzioni di viaggio/spedizione con minori impatti ambientali.

Tipologia materiali	UdM	2023
Carta	Ton	0,74
Metalli	Ton	22,84
TOTALE	Ton	23,58

Materiali provenienti da riciclo	UdM	2023
Materiale IT Workstation Desktop e portatili Nave (monitor inclusi)	Ton	0,2

Tabella 19. Materiali consumati

Si segnala inoltre, che non risultano prodotti e/o materiali di confezionamento recuperati.

Nel 2023, durante l'acquisizione di un'unità navale per la geotecnica profonda, **Next Geosolutions ha optato per una strada non convenzionale ma pragmatica ovvero il recupero di un'imbarcazione adatta alla riconversione anziché la costruzione di una nuova nave.** Lo stesso approccio è stato adottato per la struttura di perforazione da installare a bordo, recuperata sul mercato anziché procedere con una nuova costruzione, contribuendo così a un significativo riutilizzo di materiali.

TABELLA DEGLI INDICATORI

TABELLA DEGLI INDICATORI

Dichiarazione di utilizzo

Next Geosolutions Europe S.p.A. ha riportato le informazioni citate in questo indice di contenuti GRI per il periodo 1° gennaio 2023 – 31 dicembre 2023 con riferimento agli standard GRI.

GRI 1 utilizzati

GRI 1: Fondazione 2021

Applicazione GRI Sector Standards

Non ancora disponibile

INDICATORI GRI

GRI STANDARD	INFORMATIVE GRI/INDICATORI PERSONALIZZATI	PARAGRAFO	NOTE/ OMISSIONI
L'Organizzazione e le sue pratiche di rendicontazione			
2-1	Dettagli dell'Organizzazione	1.1 Next Geosolutions	
2-2	Società incluse nel report di sostenibilità	Nota Metodologica	
2-3	Periodo di rendicontazione, frequenza e contatti	Nota Metodologica	
2-4	Revisione delle informazioni	Nota Metodologica	
Attività e lavoratori			
2-6	Attività, catena del valore e altre relazioni commerciali	1.2 Una realtà internazionale per un supporto a 360°	
2-7	Dipendenti	3.1 Una realtà multiculturale e diversificata	
2-8	Lavoratori non dipendenti	3.1 Una realtà multiculturale e diversificata	

INDICATORI GRI

GRI STANDARD	INFORMATIVE GRI/INDICATORI PERSONALIZZATI	PARAGRAFO	NOTE/ OMISSIONI
Governance			
2-9	Struttura e composizione della governance	2.1 I Nostri valori	
2-12	Ruolo del massimo organo di governo nel controllo della gestione degli impatti	2.1 I Nostri valori	
2-13	Delega di responsabilità per la gestione degli impatti	2.1 I Nostri valori	
2-14	Ruolo del massimo organo di governo nella rendicontazione di sostenibilità	2.1 I Nostri valori	
2-15	Conflitti d'interesse	2.1 I Nostri valori	
2-16	Comunicazione delle criticità	2.1 I Nostri valori	
Strategia, politiche e pratiche			
2-22	Dichiarazione sulla strategia di sviluppo sostenibile	Messaggio dal CEO	
2-23	Impegno in termini di policy	2.1 I Nostri valori	
2-24	Integrazione degli impegni in termini di policy	2.1 I Nostri valori	
2-25	Processi volti a rimediare impatti negativi	2.1 I Nostri valori	
2-26	Meccanismi per richiedere chiarimenti e sollevare preoccupazioni	2.1 I Nostri valori	
2-27	Compliance con leggi e regolamenti	2.1 I Nostri valori	
2-28	Adesioni e associazioni	1.4 Partnership globali e Certificazioni	
Temi Materiali			
3-1	Processo di determinazione dei temi materiali	Analisi di materialità	
3-2	Elenco delle tematiche materiali	Analisi di materialità	
Contributo alla mitigazione e resilienza al climate change			
302-1	Consumo di energia interno all'organizzazione	4.1 Sostenere la transizione energetica	
305-1	Emissioni dirette di GHC (Scope 1)	4.1 Sostenere la transizione energetica	
305-2	Emissioni indirette di GHC da consumi energetici (Scope 2)	4.1 Sostenere la transizione energetica	

INDICATORI GRI

GRI STANDARD	INFORMATIVE GRI/INDICATORI PERSONALIZZATI	PARAGRAFO	NOTE/ OMISSIONI
Circularità delle risorse e protezione dell'ambiente			
301-1	Materiali utilizzati in base al peso o al volume	4.2 Promuovere un ambiente globale sicuro e abitabile	
301-2	Materiali di ingresso riciclati utilizzati	4.2 Promuovere un ambiente globale sicuro e abitabile	
301-3	Prodotti recuperati e i relativi materiali di confezionamento	4.2 Promuovere un ambiente globale sicuro e abitabile	
303-1	Interazioni con l'acqua come risorsa condivisa	4.2 Promuovere un ambiente globale sicuro e abitabile	
303-2	Gestione degli impatti legati allo scarico dell'acqua	4.2 Promuovere un ambiente globale sicuro e abitabile	
303-3	Prelievo idrico	4.2 Promuovere un ambiente globale sicuro e abitabile	
303-4	Scarico idrico	4.2 Promuovere un ambiente globale sicuro e abitabile	
Biodiversità			
304-1	Siti operativi di proprietà, concessi in leasing o gestiti in aree protette e in aree di elevato valore in termini di biodiversità fuori da aree protette	4.2 Promuovere un ambiente globale sicuro e abitabile	
304-2	Impatti significativi di attività, prodotti e servizi sulla biodiversità	4.2 Promuovere un ambiente globale sicuro e abitabile	
Salute e Sicurezza sul lavoro			
403-1	Sistema di gestione della salute e della sicurezza sul lavoro	3.3 Salute e sicurezza	
403-2	Identificazione dei pericoli, valutazione dei rischi e indagini sugli incidenti	3.3 Salute e sicurezza	
403-3	Servizi di medicina del lavoro	3.3 Salute e sicurezza	
403-4	Partecipazione e consultazione dei lavoratori e comunicazione in materia di salute e sicurezza sul lavoro	3.3 Salute e sicurezza	

INDICATORI GRI

GRI STANDARD	INFORMATIVE GRI/INDICATORI PERSONALIZZATI	PARAGRAFO	NOTE/ OMISSIONI
Salute e Sicurezza sul Lavoro			
403-5	Formazione dei lavoratori in materia di salute e sicurezza sul lavoro	3.3 Salute e sicurezza	
403-6	Promozione della salute dei lavoratori	3.3 Salute e sicurezza	
403-7	Prevenzione e mitigazione degli impatti in materia di salute e sicurezza sul lavoro direttamente collegati da rapporti di business	3.3 Salute e sicurezza	
403-8	Lavoratori coperti da un sistema di gestione della salute e sicurezza sul lavoro	3.3 Salute e sicurezza	
403-9	Infortuni sul lavoro	3.3 Salute e sicurezza	
403-10	Malattie professionali	3.3 Salute e sicurezza	
Diversità e Inclusione			
405-1	Diversità negli organi di governo e tra i dipendenti	3.1 Una realtà multiculturale e diversificata	
405-2	Rapporto tra salario base e retribuzione delle donne rispetto agli uomini	3.1 Una realtà multiculturale e diversificata	
406-1	Episodi di discriminazione e misure correttive adottate	3.1 Una realtà multiculturale e diversificata	
Formazione e sviluppo dei dipendenti			
401-1	Occupazione	3.2 Formazione e sviluppo delle competenze nell'analisi di Geo-Data	
404-1	Numero medio di ore di formazione all'anno per dipendente	3.2 Formazione e sviluppo delle competenze nell'analisi di Geo-Data	
404-2	Programmi di aggiornamento delle competenze dei dipendenti e di assistenza nella transizione	3.2 Formazione e sviluppo delle competenze nell'analisi di Geo-Data	

INDICATORI GRI

GRI STANDARD	INFORMATIVE GRI/INDICATORI PERSONALIZZATI	PARAGRAFO	NOTE/ OMISSIONI
Qualità del Servizio			
416-1	Valutazione degli impatti sulla salute e la sicurezza di categorie di prodotti e servizi	2.3 L'eccellenza come obiettivo	
416-2	Episodi di non conformità riguardanti impatti sulla salute e sulla sicurezza di prodotti e servizi	2.3 L'eccellenza come obiettivo	
417-3	Episodi di non conformità concernenti comunicazioni di marketing	2.3 L'eccellenza come obiettivo	
418-1	Denunce comprovate riguardanti le violazioni della privacy dei clienti e perdita di dati dei clienti	2.2 Garantire la Sicurezza dei Dati	
Governance, etica e compliance			
205-2	Comunicazione e formazione in materia di politiche e procedure anticorruzione	2.1 I Nostri valori	
205-3	Episodi di corruzione accertati e azioni intraprese	2.1 I Nostri valori	

Tabella 20. Indicatori GRI



**NEXT GEOSOLUTIONS
EUROPE SpA**

Via S. Brigida, 39
80133 Napoli (Italy)

T. +39 081 6100747
info@nextgeosolutions.com

**NEXT GEOSOLUTIONS
UKCS Ltd**

Harbour House, 126
Thorpe Road, Norwich
NR11RJ (UK)

T. +44 (0) 1603 733827

**NEXT GEOSOLUTIONS
BV**

Sluisplein, 47
1975 AG IJmuiden P.O. Box 367
1970 AJ IJmuiden (The Netherlands)